



Spisová značka: MULTM/0040448/24/DOP/JLa/
Č.j.: MULTM/0040838/24/DOPSH/JLa
Vyřizuje: Josef Landa
Tel.: 416 916 512
E-mail: podatelna@litomerice.cz
Dat. schránka: tpebfnu

Litoměřice 21.05.2024

OZNÁMENÍ VEŘEJNOU VYHLÁŠKOU

Opatření obecné povahy - stanovení přechodné úpravy provozu

Městský úřad Litoměřice, odbor dopravy a silničního hospodářství, rozhodující v přenesené působnosti podle ust. § 61 odst. 1 zákona č. 128/2000 Sb., o obcích, ve znění pozdějších předpisů, jako věcně a místně příslušný orgán státní správy ve věcech provozu na pozemních komunikacích, resp. stanovení místní a přechodné úpravy provozu na silnicích II. a III. třídy, místních komunikacích a na veřejně přístupných účelových komunikacích podle ust. § 124 odst. 1 a 6 zákona č. 361/2000 Sb., o provozu na pozemních komunikacích a o změnách některých zákonů, ve znění pozdějších předpisů (dále jen „zákon o silničním provozu“), v souladu s ust. § 171 a následující části šesté zákona č. 500/2004 Sb., správní řád, ve znění pozdějších předpisů (dále jen „správní řád“), na základě žádosti (návrhu) ze dne 09.05.2024 od společnosti **Horák - stavební a obchodní společnost ,s.r.o., IČO 41326687, Poštovní 2072, 405 02 Děčín** (dále jen „navrhovatel“), po projednání s dotčeným orgánem Policií ČR, Krajským ředitelstvím policie Ústeckého kraje, Dopravním inspektorátem Litoměřice ze dne 07.05.2024, pod č.j. KRPU 82985-2/ČJ-2024-040606, podle ust. § 77 odst. 1 písm. c) odst. 3, 5 zákona o silničním provozu

stanoví přechodnou úpravu provozu

na pozemních komunikacích:

- **silnice č. II/261 (ul. Švermova, Mrázova), ul. Kubelíkova, Šafaříkova, Dobrovského, Stránského – vše úplné uzavírky, silnice č. II/261, č. III/24716, č. III/2611, č. III/00815, č. II/247, ul. Spojovací, Liškova, Kamýcká, 28. října, Švermova (umístění dopravního značení) v Litoměřicích, okres Litoměřice, kraj Ústecký, za účelem provedení výkopu z důvodu rekonstrukce vodovodu a kanalizace.**

Rozsah opatření (dopravní značení) viz grafická příloha-situace:

na výše uvedených pozemních komunikacích budou umístěny dopravní značky a zařízení: A 9 – provoz v obou směrech, A 10 – světelné signály, A 15 – práce na silnici, B 1 – zákaz vjezdu všech vozidel v obou směrech, B 2 – zákaz vjezdu všech vozidel, B 4 – zákaz vjezdu nákladních automobilů, B 21a – zákaz předjíždění, B 24a – zákaz odbočování vpravo, B 24b – zákaz odbočování vlevo, B 28 – zákaz zastavení, C 2b - přikázaný směr jízdy vpravo, C 2c – přikázaný směr jízdy vlevo, C 3a - přikázaný směr jízdy zde vpravo, C 4a - přikázaný směr objíždění vpravo, C 4b – přikázaný směr objíždění vlevo, P 2 – hlavní pozemní komunikace, P 4 – dej přednost v jízdě!, E 7b – směrová šipka pro odbočení, E 9 – dodatková tabulka – druh vozidla /symbol 203, 207/, E 13 – dodatková tabulka – datum, „Mimo vozidel stavby“, IP 4b – jednosměrný provoz, IP 10a – slepá pozemní komunikace, IP 10b – návěst před slepou pozemní komunikací, IP 12 – vyhrazené parkoviště se symbolem č. 225, IP 22 – změna organizace dopravy, IS 11a – návěst před objížděnkou, IS 11b, IS 11c – směrová tabule pro vyznačení objížděky, Z 2 – zábrana pro označení uzavírky, Z 4a – směrovací deska se šikmými pruhy se sklonem vlevo, S 1 – světelné signály.

Vše bude provedeno podle dokumentace-situace dopravního značení, která je přílohou a nedílnou součástí tohoto stanovení přechodné úpravy provozu.

Celkový termín přechodné úpravy provozu: od 03.06.2024 do 30.11.2024, přičemž konkrétní termíny jednotlivých etap jsou upřesněny v grafických přílohách na str. 5 – 8 tohoto stanovení.

Podmínky pro provedení přechodné úpravy provozu na pozemní komunikaci:

1. Provedení přechodné úpravy provozu na pozemních komunikacích bude v souladu s vyhláškou č. 294/2015 Sb., kterou se provádějí pravidla provozu na pozemních komunikacích, ve znění pozdějších předpisů.
2. Dopravní značky a zařízení musí v souladu s ust. § 62 odst. 6 zákona o silničním provozu svými rozměry, barvami a technickými požadavky odpovídat zvláštním technickým předpisům, kterými jsou norma ČSN EN 12899-1 (Stálé svislé značení), Technické podmínky TP 66 „Zásady pro označování pracovních míst na pozemních komunikacích“. Veškeré svislé dopravní značky budou v základní velikosti podle TP 66 a musí být provedeny jako retroreflexní (min. třídy R'1). Všechny součásti dopravních značek (podkladní desky, sloupky, značky, uchycení, kotvící prvky apod.) musí být schváleného typu.
3. Trvalé dopravní značení, které je v rozporu s přechodným dopravním značením, bude překryto a po ukončení akce uvedeno do původního stavu.
4. Přechodná úprava provozu podle tohoto stanovení musí být provedena jen po dobu nezbytně nutnou. Neprodleně po ukončení akce musí být přenosné dopravní značky a zařízení odstraněny.
5. Při realizaci přechodné úpravy provozu na pozemních komunikacích nesmí dojít k znečištění nebo poškození dotčené pozemní komunikace. V opačném případě musí dojít k okamžité nápravě a uvedení místa do původního stavu.
6. Odborné provedení přechodné úpravy provozu na pozemních komunikacích podle tohoto stanovení zajistí žadatel.
7. **Po instalaci přechodné úpravy je povinností žadatele o této skutečnosti neprodleně informovat zástupce Městského úřadu Litoměřice, odboru dopravy a silničního hospodářství.**

8. Z důvodu zajištění bezpečnosti silničního provozu na pozemní komunikaci může Městský úřad Litoměřice, odbor dopravy a silničního hospodářství z vlastního podnětu nebo z podnětu příslušného orgánu Policie ČR, stanovit další nezbytné doplnění dopravní značky nebo zařízení, případně stanovenou přechodnou úpravu provozu změnit.
9. Dopravní značky B 28 s dodatkovými tabulkami budou na uvedeném místě umístěny min. 7 dní před prvním dnem dočasného zákazu zastavení.

Odůvodnění

Městský úřad Litoměřice, odbor dopravy a silničního hospodářství, jako věcně a místně příslušný orgán podle ust. § 40 odst. 4 písm. a) a odst. 5 písm. b) zákona o pozemních komunikacích, pověřený výkonem působnosti silničního správního úřadu ve věcech místních komunikací, silnic II. a III. tříd a veřejně přístupných účelových komunikací a jako příslušný správní orgán ve věcech stanovení místní a přechodné úpravy provozu na místních komunikacích, silnicích II. a III. tříd a veřejně přístupných účelových komunikací podle ust. § 124 odst. 6 zákona o silničním provozu, obdržel dne 09.05.2024 žádost od navrhovatele na vydání opatření obecné povahy, spočívající ve stanovení přechodné úpravy provozu, která bude realizována umístěním příslušných dopravních značek na výše uvedených pozemních komunikacích z důvodu rekonstrukce vodovodu a kanalizace.

Zdejší správní orgán vydal stanovení přechodné úpravy provozu na pozemní komunikaci dle ust. § 77 odst. 1 písm. c) zákona o silničním provozu po projednání s příslušným dotčeným orgánem Policie ČR jako opatření obecné povahy postupem dle ust. § 171 správního řádu a v souladu s ust. § 77 odst. 5 téhož zákona nedoručoval návrh opatření obecné povahy a nevyzýval dotčené osoby k podávání připomínek nebo námitek.

Poučení

Proti opatření obecné povahy dle ust. § 173 odst. 2 správního řádu nelze podat opravný prostředek. Toto opatření obecné povahy nabývá účinnosti dle ust. § 77 odst. 5 zákona o silničním provozu pátým dnem po vyvěšení veřejné vyhlášky.

Bc. Jan JAKUB

vedoucí odboru dopravy a sil. hospodářství

Toto oznámení opatření obecné povahy musí být vyvěšeno nejméně po dobu 15 dnů na úřední desce Městského úřadu Litoměřice v souladu s ust. § 171 a násl. a § 25 odst. 2, 3 správního řádu. Současně se písemnost zveřejní též způsobem umožňujícím dálkový přístup, což bude níže rovněž potvrzeno. Sejmutí vyhlášky je možné následující pracovní den po posledním (15.) dni vývěsní lhůty.

Vyvěšeno dne: Svěšeno dne:

Zveřejněno způsobem umožňujícím dálkový přístup dne:

Jméno a příjmení oprávněné úřední osoby, která potvrzuje vyvěšení a svěšení oznámení:

.....

Razítko správního orgánu a podpis:.....

Obdrží

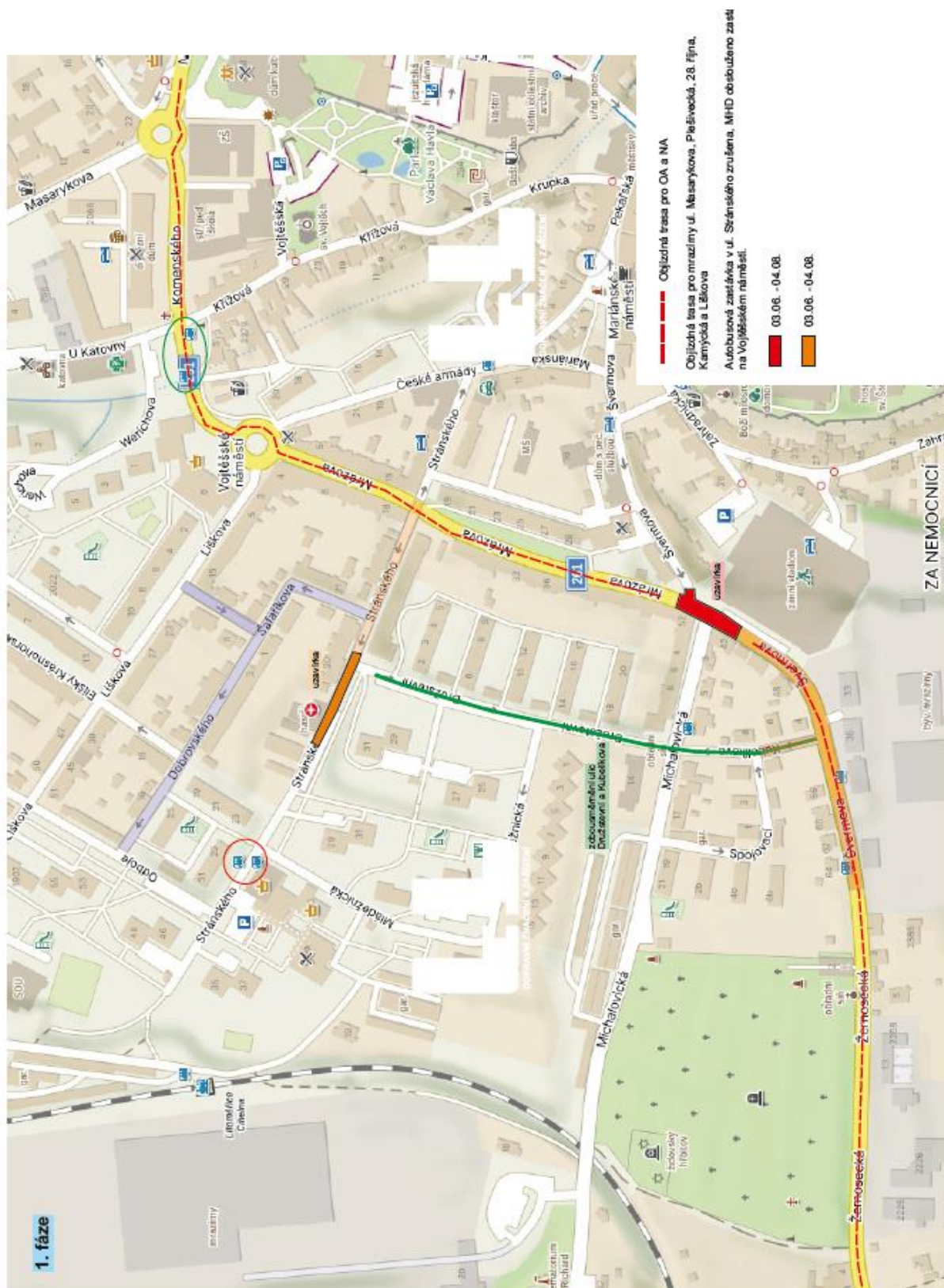
Horák - stavební a obchodní společnost ,s.r.o., Poštovní 2072, 405 02 Děčín
Město Litoměřice, Mírové náměstí 15/7, 412 01 Litoměřice, zast. Městským úřadem
Litoměřice, odborem územního rozvoje, Pekařská 114/2, 412 01 Litoměřice
Ústecký kraj, Velká Hradební 3118/48, 400 02 Ústí nad Labem, zast. Správou a údržbou silnic
Ústeckého kraje, příspěvková organizace, Ruská 260, 417 03 Dubí, provoz Litoměřice

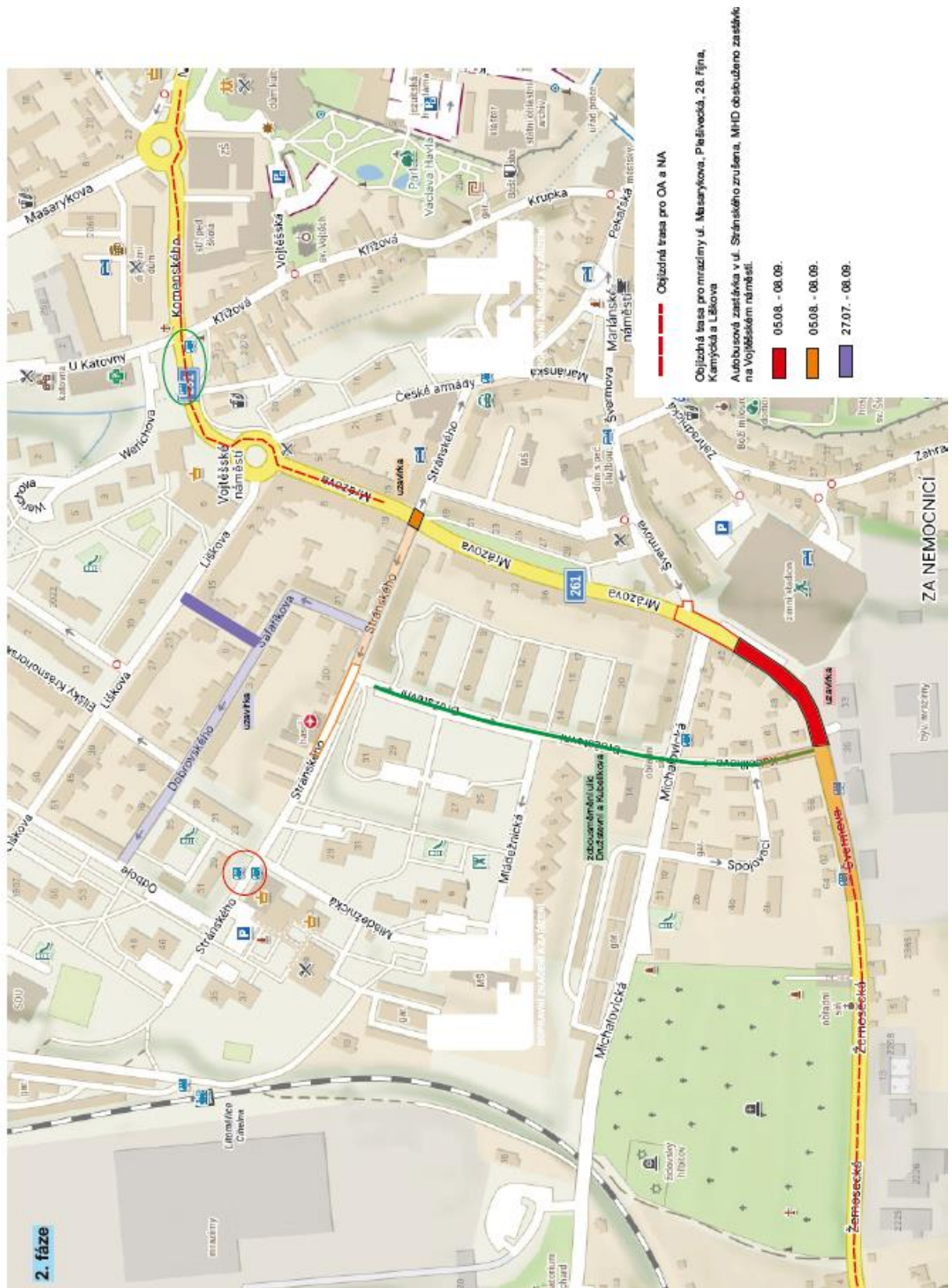
dotčený orgán

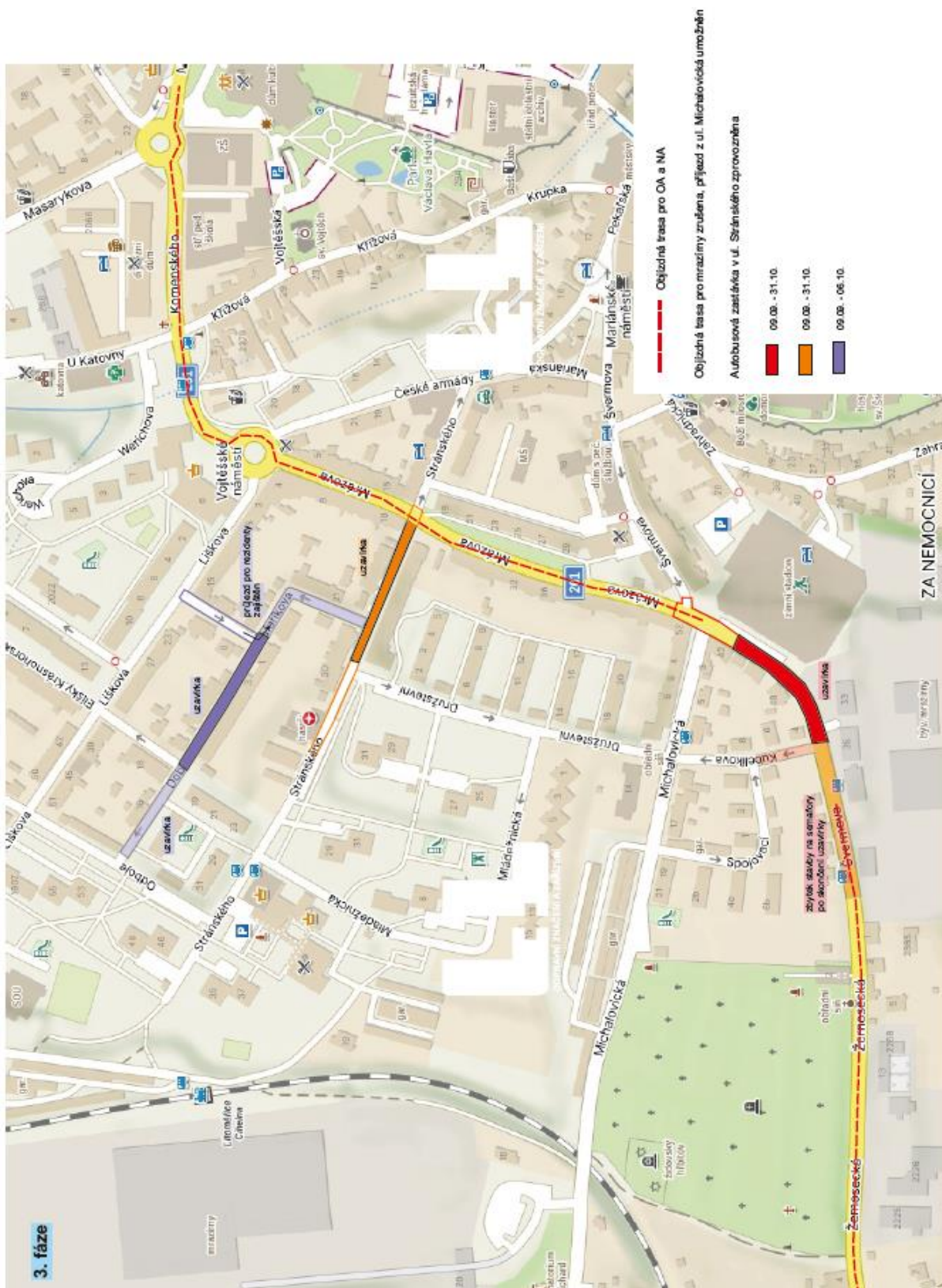
Policie České republiky KŘP Ústeckého kraje, Územní odbor Litoměřice, dopravní inspektorát,
IČO 75151537, Eliášova 7, 412 01 Litoměřice

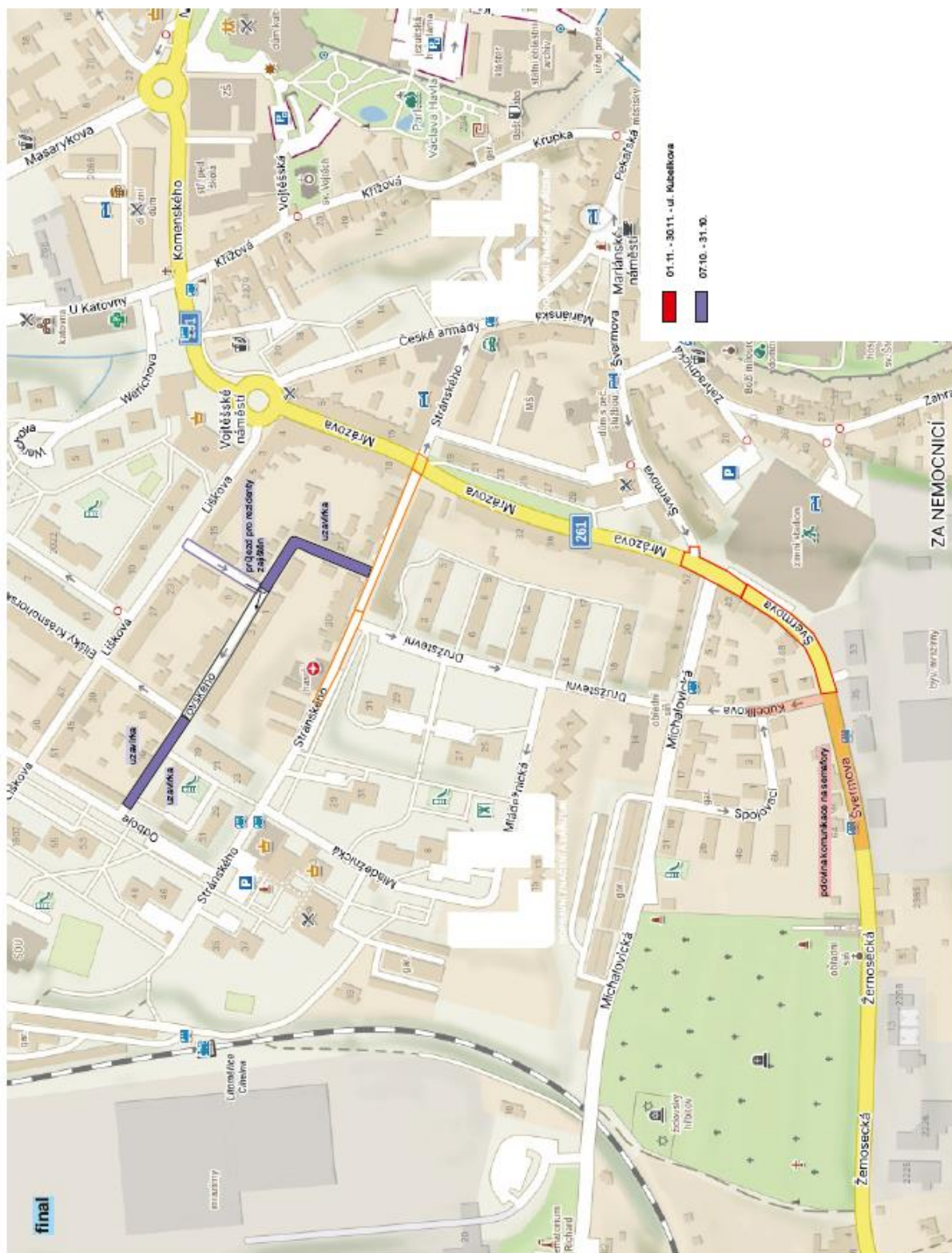
Příloha jako nedílná součást stanovení:

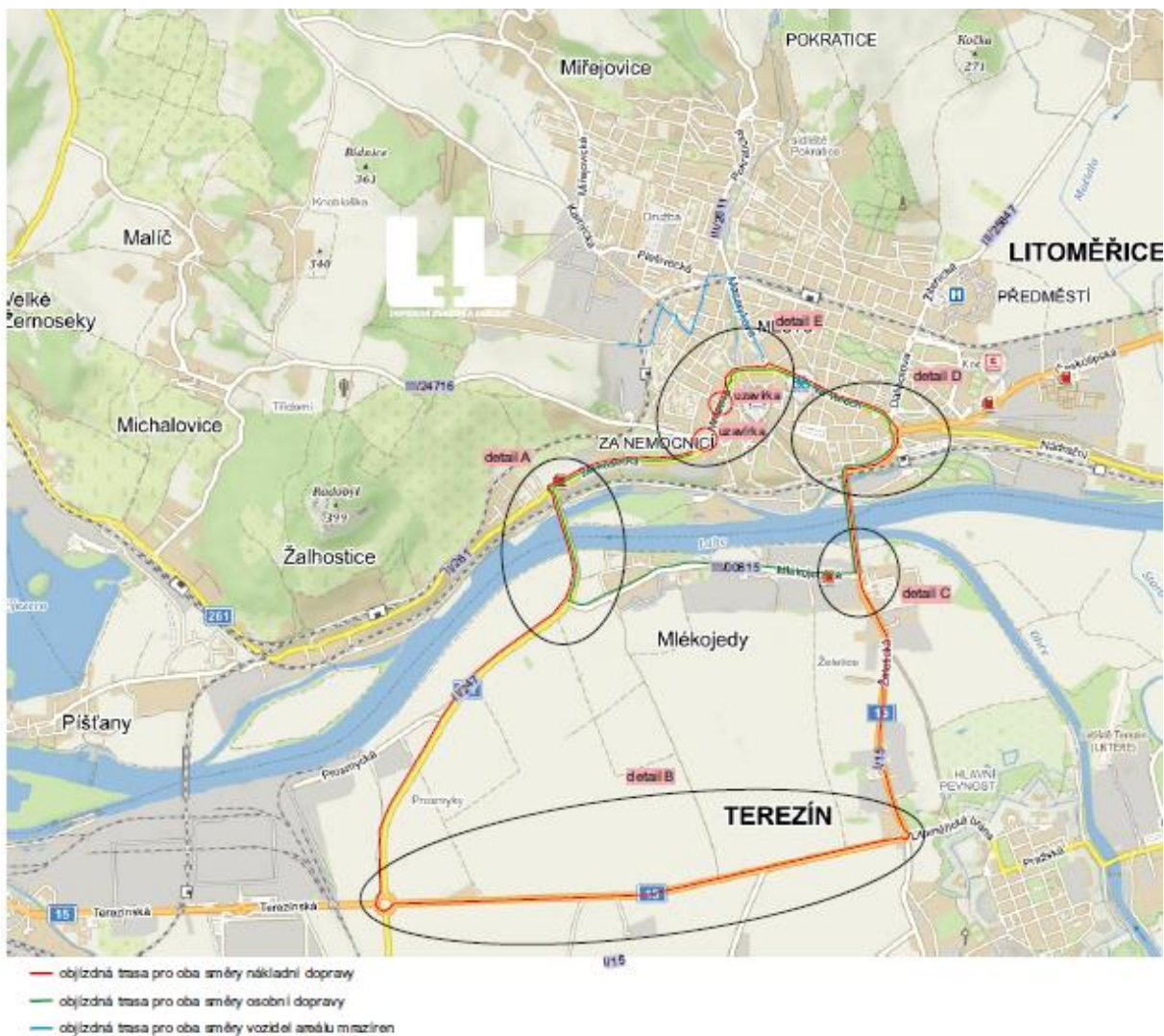
Dokumentace-situace dopravního opatření (značení)










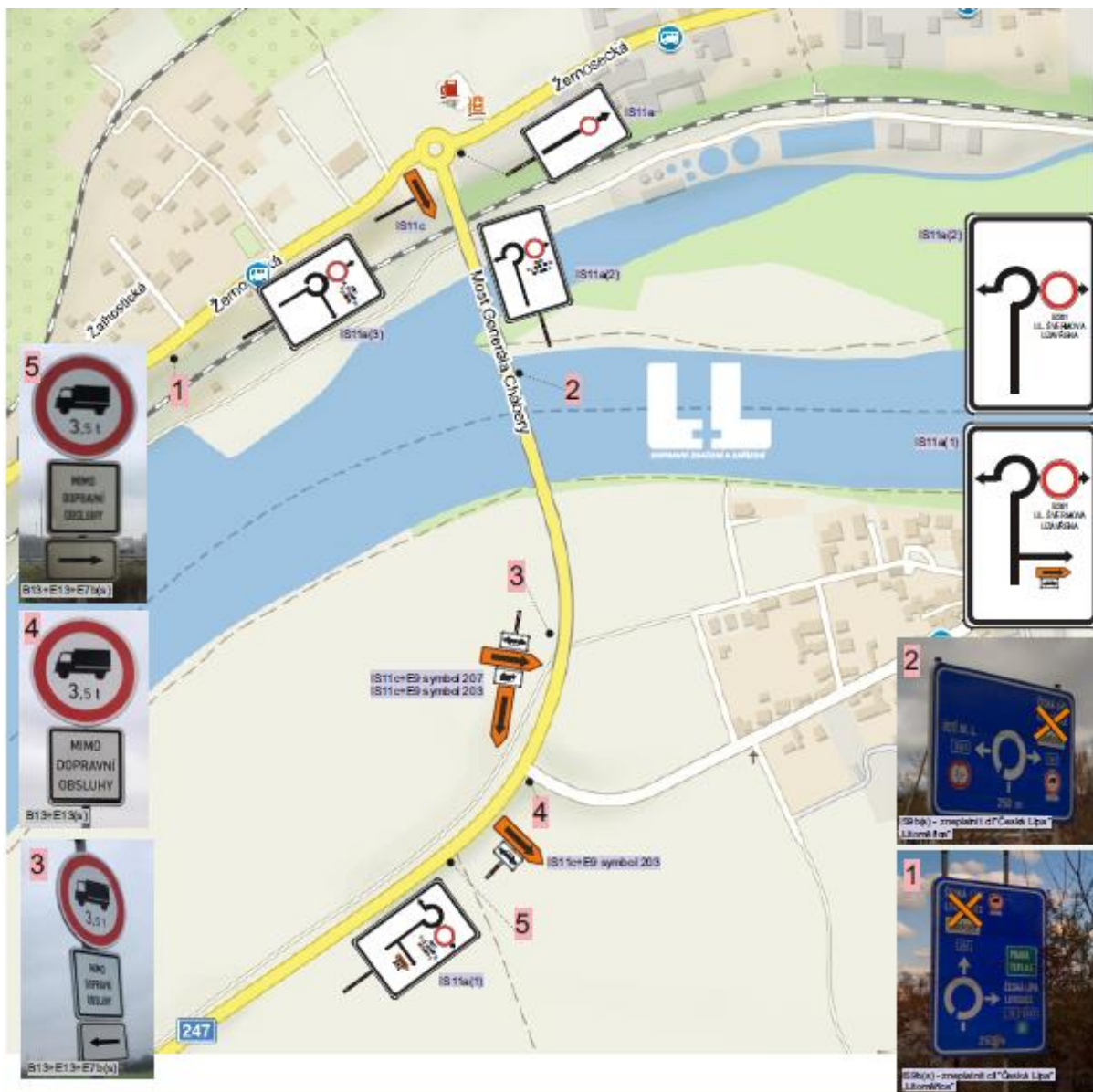


		Dopravní značení Litoměřice s.r.o. Mlékojedy 102, 412 01 Mlékojedy IČ: 06603076, DIČ: CZ06603076	
Vypracoval: Tereza Řeřichová	Kontroloval: Bc. Tomáš Lipš	Vedoucí projektu: Bc. Tomáš Lipš	
KÚ : Litoměřice	Kraj: Ústecký	Datum:	04/2024
Zhotovitel:		Stupeň:	
Zakázka: LT060133 Litoměřice, Švermova, Kubelíkova LT060145 Litoměřice, Dobrovského, Šaňárikova LT060138 Litoměřice Stránského		Číslo zakázky:	240000
Obsah: DOPRAVNÍ SITUACE - I, II. a III. fáze - objízdňé trasy		Počet formátů A4:	Číslo kopie:
		Číslo přílohy:	Měřítko:
		1	

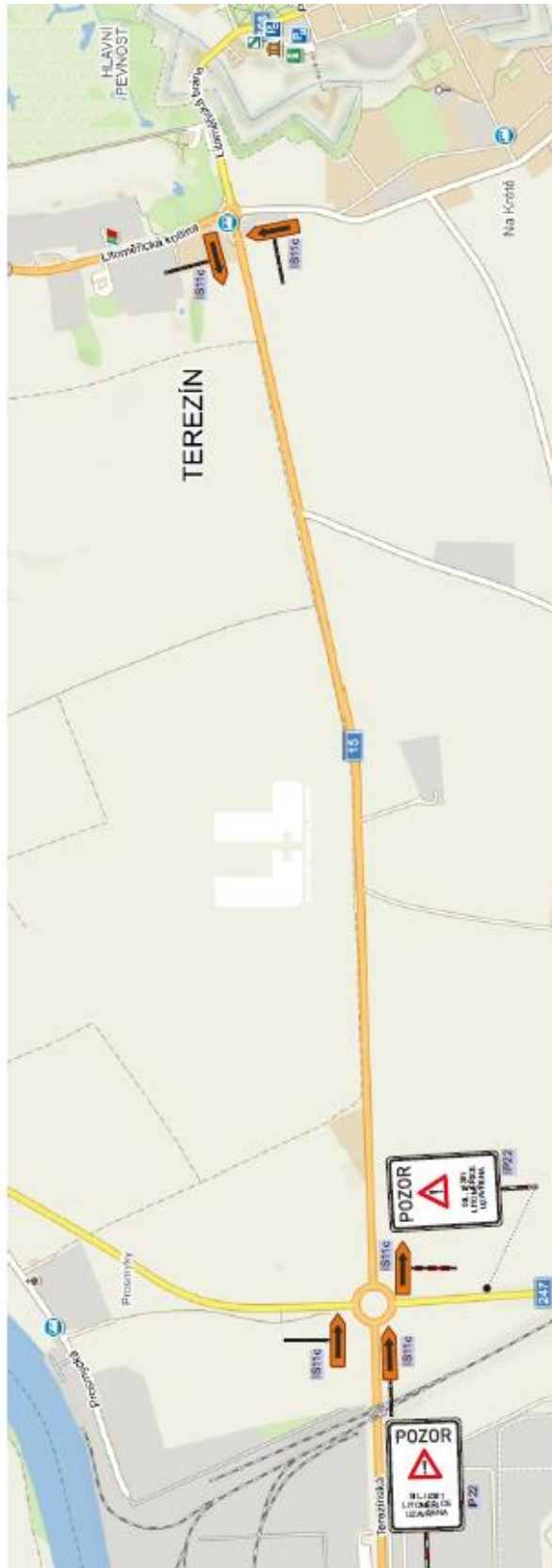



		Vypracoval: Tereza Křehlová		Kontroloval: Bc. Tomáš Lujá	
		KO : Litoměřice		Kraj : Ústecký	
Zpracoval: LITOMĚŘICE Litoměřice, Sv. Tomáš, Křižkova LITOMĚŘICE Litoměřice, Sv. Tomáš, Křižkova LITOMĚŘICE Litoměřice, Sv. Tomáš, Křižkova		Datum: 04/2024		Vedoucí projektu: Bc. Tomáš Lujá	
Objekt: DOPRAVNÍ STAVBA - 1. fáze - odjízdní směr Mlýnský		Šlopek: Číslo zprávy: Počet formátů A4:		20000 2	
		Číslo přílohy: 2		Číslo kopie: 2	

Dopravní značení Litoměřice s.r.o.
 Město Litoměřice 102, 412 01 Město Litoměřice
 IČ: 096900716, DIČ: CZ096900716



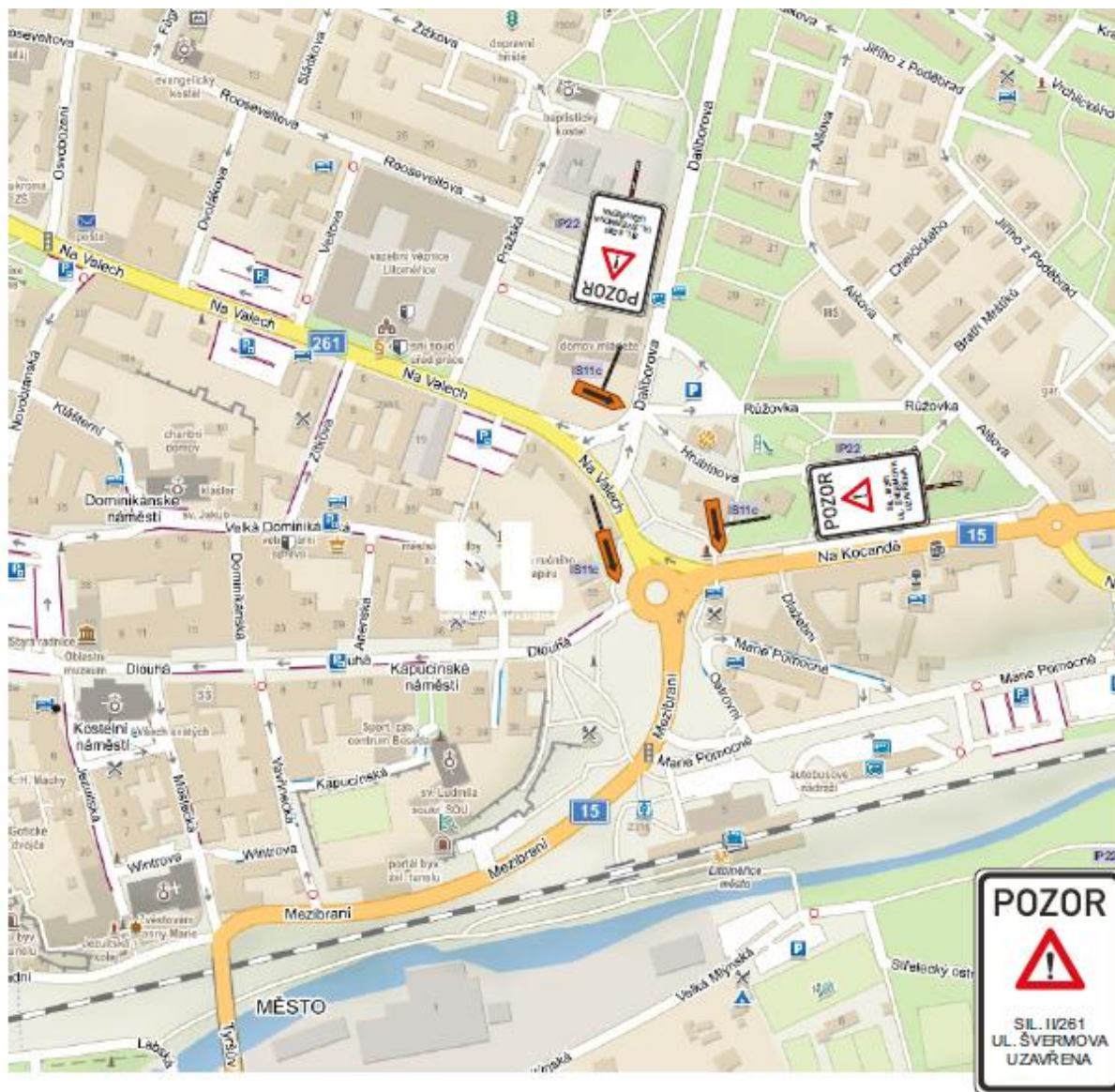
		Dopravní značení Litoměřice s.r.o. Mlékojedy 102, 412 01 Mlékojedy IČ: 06603076, DIČ: CZ06603076	
KÚ : Litoměřice	Kraj: Ústecký	Datum:	04/2024
Zhotovitel:	Stupeň:	Číslo zakázky:	240000
Zakázka:	LT060133 Litoměřice, Švermova, Kubelíkova LT060145 Litoměřice, Dobrovského, Šafaříkova LT060138 Litoměřice Stránského	Počet formátů A4:	Číslo kopie:
Obsah:	DOPRAVNÍ SITUACE - I, II. a III. fáze - detail A	Číslo přílohy:	Měřítko:
		3	



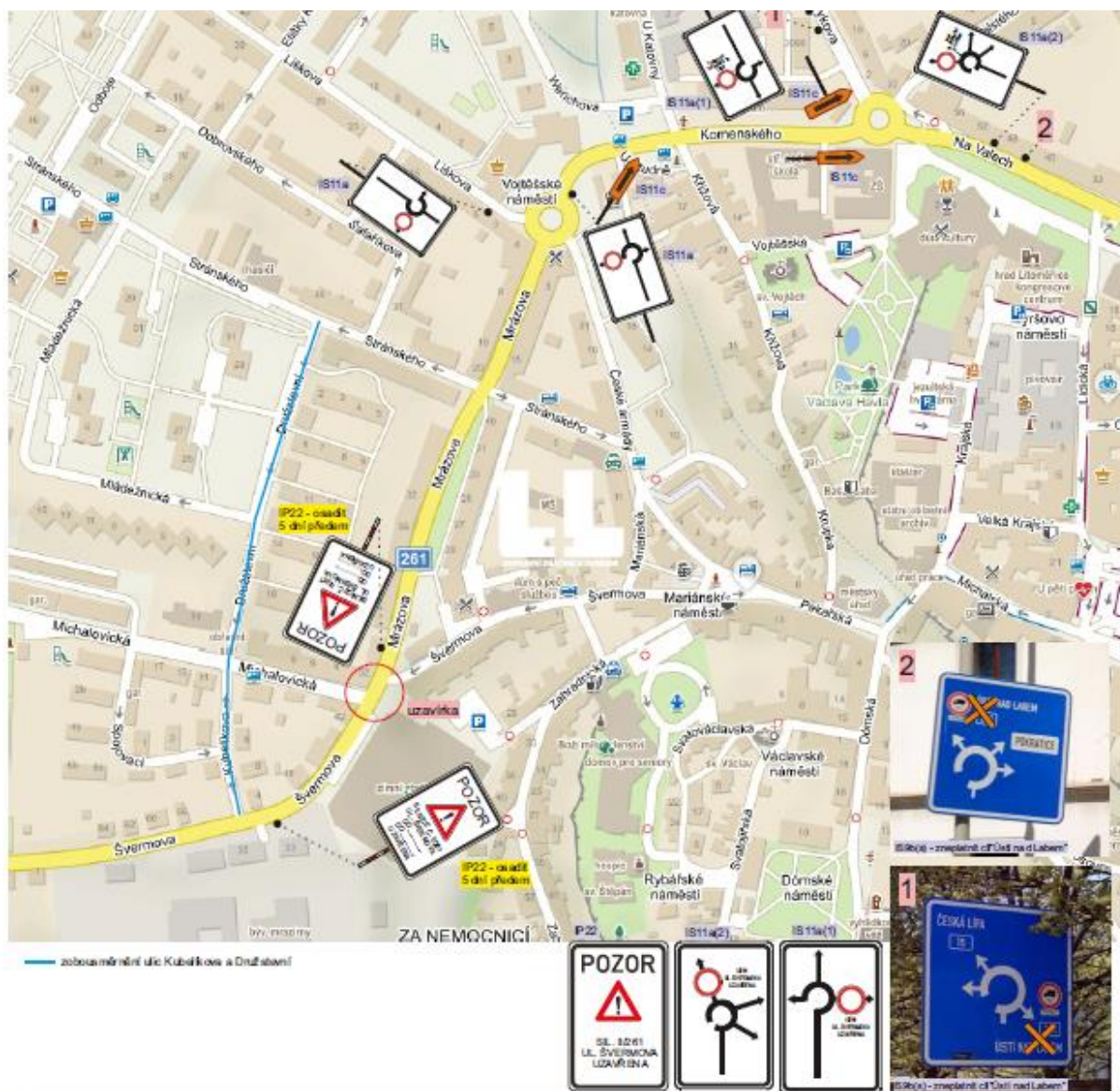
 Dopravní značení Litoměřice s.r.o. Městojeřky 102, 412 01 Městojeřky IČ: 08603076, DIČ: CZ08603076		Vedaoucí projekturu: Bc. Tomáš Liptá	
Vypracovali: Tereza Řeřáčková	Kontrolovali: Bc. Tomáš Liptá	Datum: 04/2024	Stupeň: Číslo zakázky: 34000
KČ : Litoměřice	Kraj: Ústecký	Průběh formátů A4:	Číslo kapitoly:
Zhotovitel: Zakázka: L7060133 Litoměřice, Švermova, Kubařskova L7060144 Litoměřice, Dobrovského, Šafaříkova L7060138 Litoměřice, Stránského		Číslo přílohy: 4	Měřítko:
Obsah: DOPRAVNÍ ZNAČENÍ - 1. a 2. díl - část B			



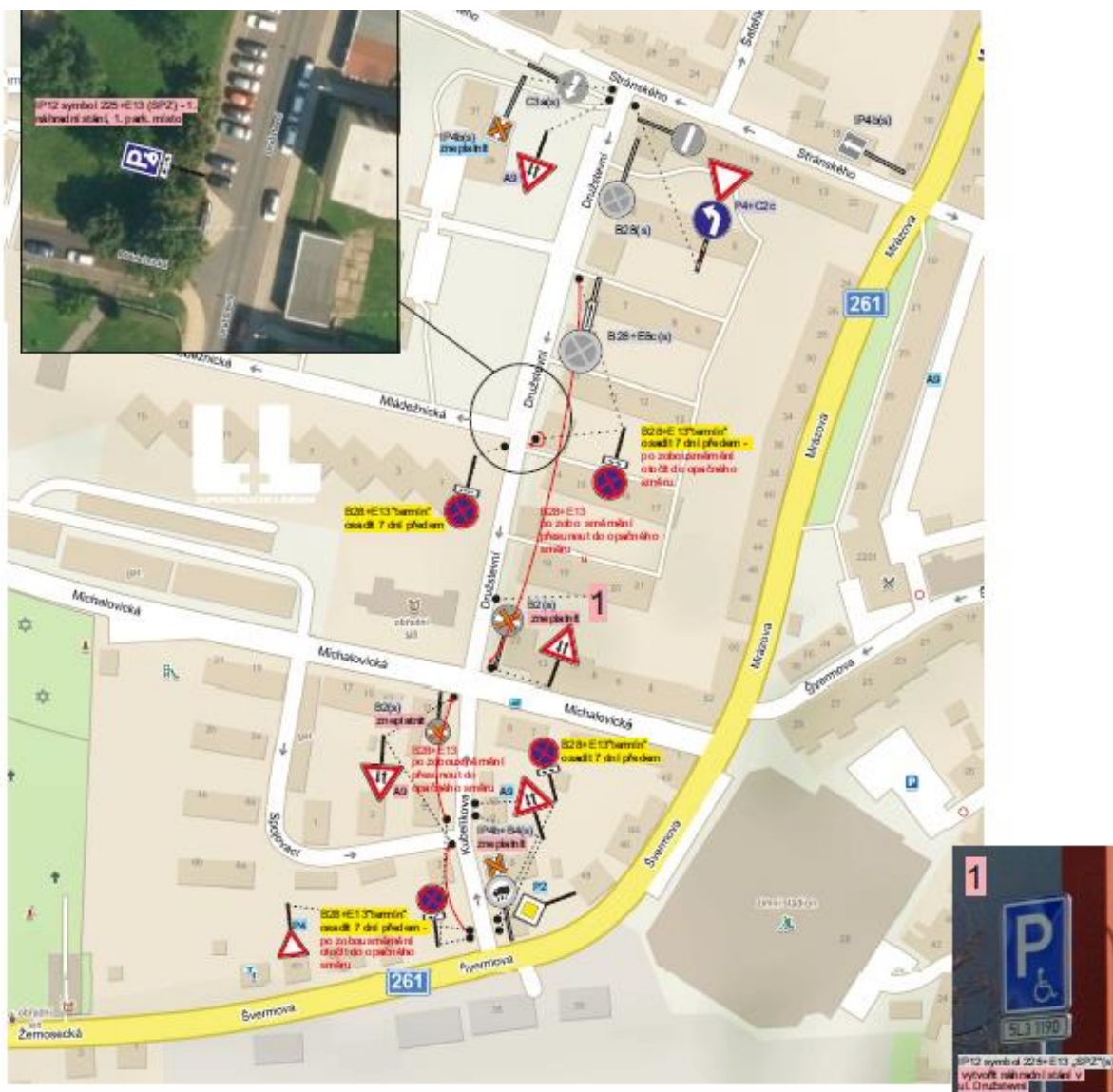
		Dopravní značení Litoměřice s.r.o. Mlékojedy 102, 412 01 Mlékojedy IČ: 06603076, DIČ: CZ06603076	
Vypracoval: Tereza Řeřichová	Kontroloval: Bc. Tomáš Lipš	Vedoucí projektu: Bc. Tomáš Lipš	
KÚ : Litoměřice	Kraj: Ústecký	Datum:	04/2024
Zhotovitel:		Stupeň:	
Zakázka: LT060133 Litoměřice, Švermova, Kubelkova LT060145 Litoměřice, Dobrovského, Šafaříkova LT060138 Litoměřice Stránského		Číslo zakázky:	240000
Obsah: DOPRAVNÍ SITUACE - I., II. a III. fáze - detail C		Počet formátů A4:	Číslo kopie:
		Číslo přílohy:	
		5	



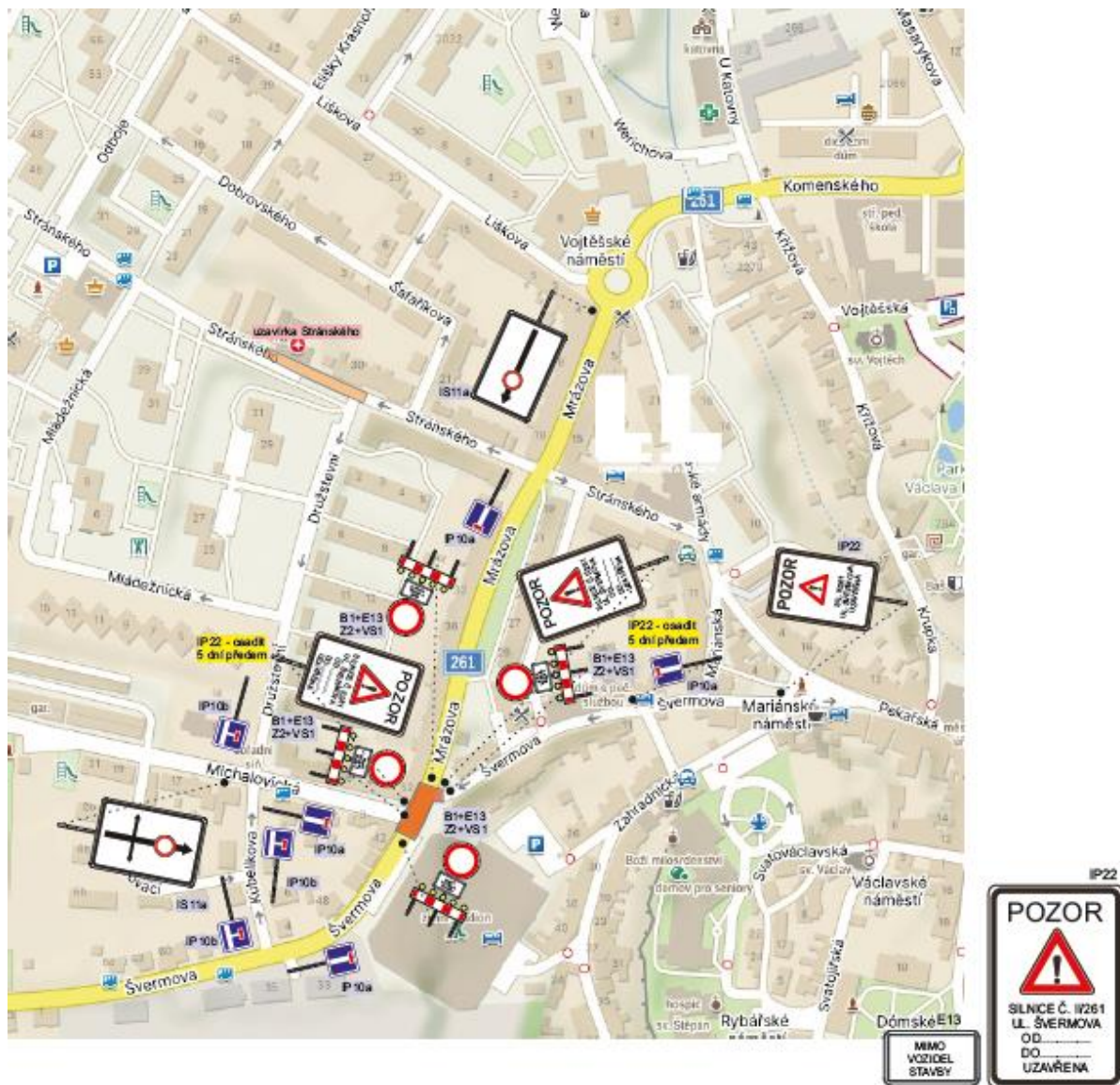
		Dopravní značení Litoměřice s.r.o. Mlékojedy 102, 412 01 Mlékojedy IČ: 06603076, DIČ: CZ06603076	
Vypracoval: Tereza Řeřichová	Kontroloval: Bc. Tomáš Lipš	Vedoucí projektu: Bc. Tomáš Lipš	
KÚ : Litoměřice	Kraj: Ústecký	Datum:	04/2024
Zhotovitel:		Stupeň:	
Zakázka: LT060133 Litoměřice, Švermova, Kubelíkova LT060145 Litoměřice, Dobrovského, Šafaříkova LT060138 Litoměřice Stránského		Číslo zakázky:	240000
Obsah: DOPRAVNÍ SITUACE - I, II. a III. fáze - detail D		Počet formátů A4:	Číslo kopie:
		Číslo přílohy:	
		6	



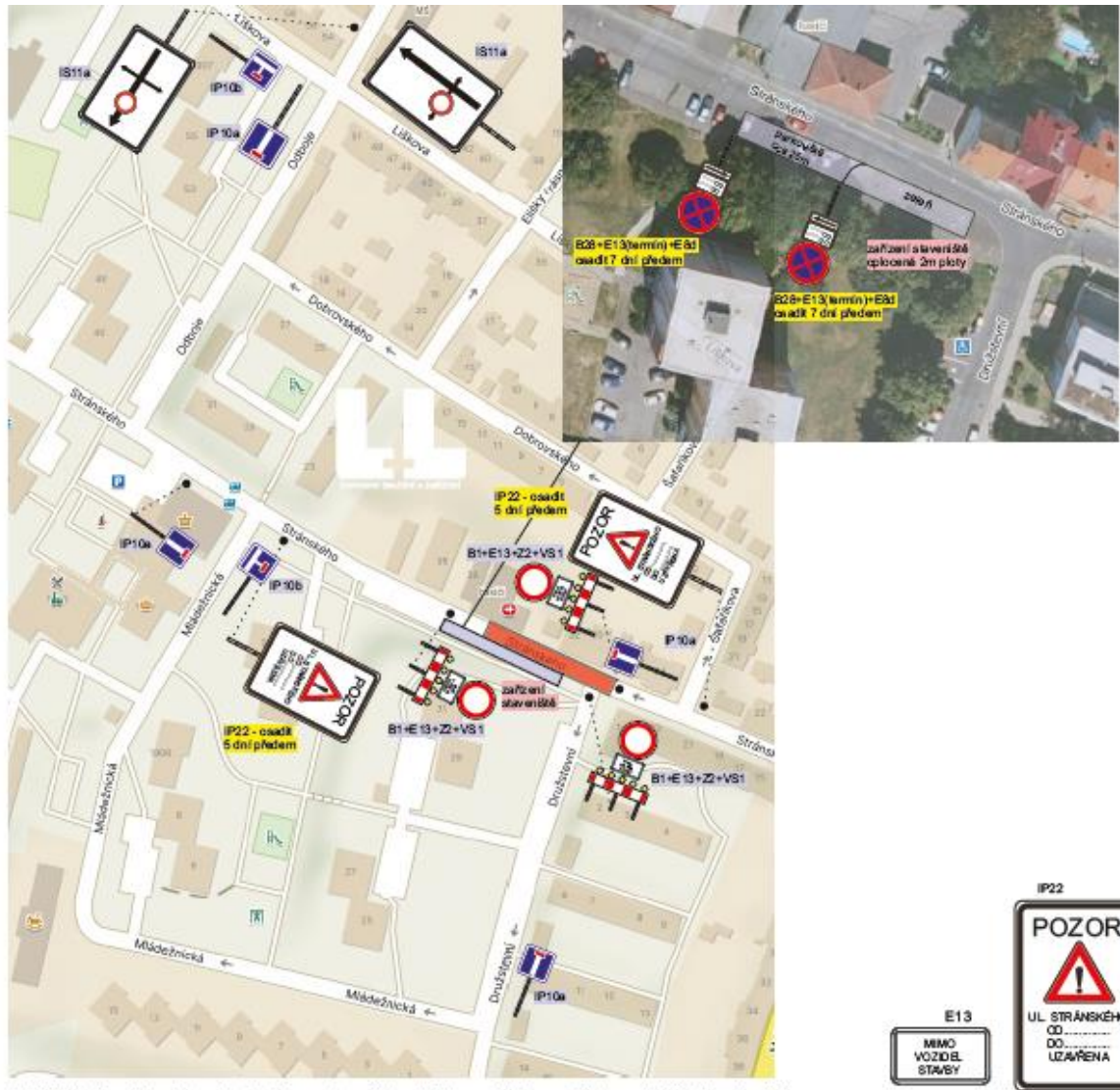
		Dopravní značení Litoměřice s.r.o. Mlékojedy 102, 412 01 Mlékojedy IČ: 06603076, DIČ: CZ06603076	
Vypracoval: Tereza Řeřichová	Kontroloval: Bc. Tomáš Lípš	Vedoucí projektu: Bc. Tomáš Lípš	
KÚ : Litoměřice	Kraj: Ústecký	Datum:	04/2024
Zhotovitel:		Stupeň:	
Zakázka: LT060133 Litoměřice, Švermova, Kubelíkova LT060145 Litoměřice, Dobrovského, Šafaříkova LT060138 Litoměřice Stránského		Číslo zakázky:	240000
Obsah: DOPRAVNÍ SITUACE -I, II. a III. fáze - detail E		Počet formátů A4:	Číslo kopie:
		Číslo přílohy:	Měřítko:
		7	



 Dopravní značení Litoměřice s.r.o. Mlékojedy 102, 412 01 Mlékojedy IČ: 06603076, DIČ: CZ06603076			
Vpracoval: Tereza Řeřichová		Kontroloval: Bc. Tomáš Lipš	
KÚ : Litoměřice		Kraj: Ústecký	
Zhotovitel:		Datum: 04/2024	
Zakázka: LT060133 Litoměřice, Ševemova, Kubelíkova LT060145 Litoměřice, Dobrovského, Šafaříkova LT060138 Litoměřice Stránského		Číslo zakázky: 24000	Číslo kopie:
Obsah: DOPRAVNÍ SITUACE - I, II. a III. fáze - zobousměrnění ul. Družstevní a Kubelíkova		Počet formátů A4:	
		Číslo přílohy: 8	Měřítko:

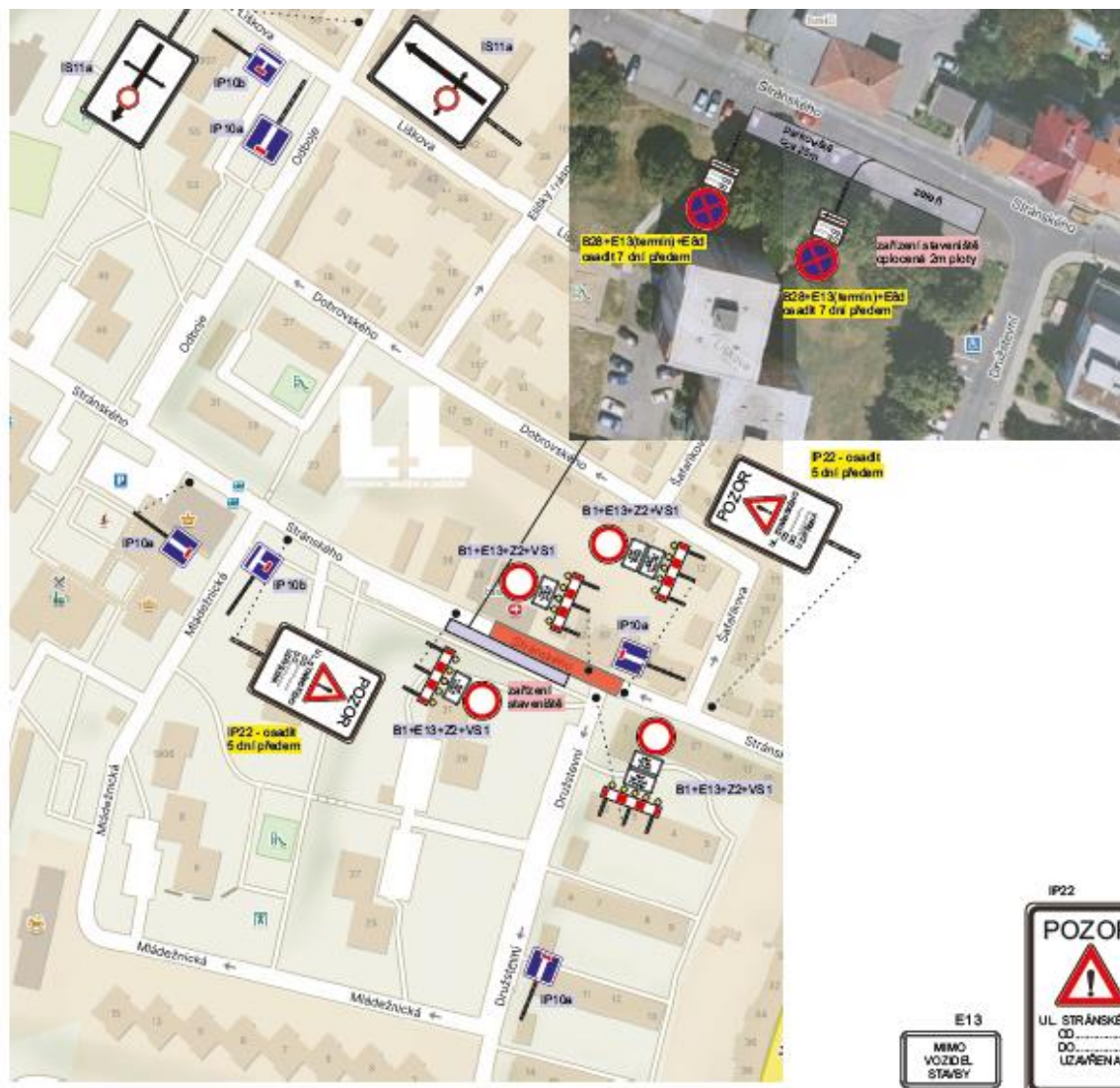


		Dopravní značení Litoměřice s.r.o. Mlékojedy 102, 412 01 Mlékojedy IČ: 06603076, DIČ: CZ06603076		
Vypracoval: Tereza Řeřichová	Kontroloval: Bc. Tomáš Lipš	Vedoucí projektu: Bc. Tomáš Lipš		
KÓ : Litoměřice	Kraj: Ústecký	Datum:	04/2024	
Zhotovitel:		Stupeň:		
Zakázka: LT060133 Litoměřice, Švermova, Kubelíkova LT060145 Litoměřice, Dobrovského, Šafaříkova LT060138 Litoměřice Stránského		Číslo zakázky:	240000	Číslo kopie:
Obsah: DOPRAVNÍ SITUACE - I. fáze - uzavírka ul. Švermova		Počet formátů A4:	Číslo přílohy:	
		9		



V ul. Stránského dočasné zrušené autobusové zastávky. Autobus zajiřdí na Vojtěšském náměstí.

		Dopravní značení Litoměřice s.r.o. Mlákojedy 102, 412 01 Mlákojedy IČ: 06603076, DIČ: CZ06603076	
Vypracoval: Tereza Řeřichová	Kontroloval: Bc. Tomáš Lipš	Vedoucí projektu: Bc. Tomáš Lipš	
KÚ : Litoměřice	Kraj: Ústecký	Datum:	04/2024
Zhotovitel:		Stupeň:	
Zakázka: LT060133 Litoměřice, Švermova, Kubelíkova LT060145 Litoměřice, Dobrovského, Šafaříkova LT060138 Litoměřice Stránského		Číslo zakázky:	240000
Obsah: DOPRAVNÍ SITUACE - I. fáze - uzavřítka ul. Stránského a křiř. s ul. Družstevní		Počet formátů A4:	Číslo kopie:
		Číslo přílohy:	

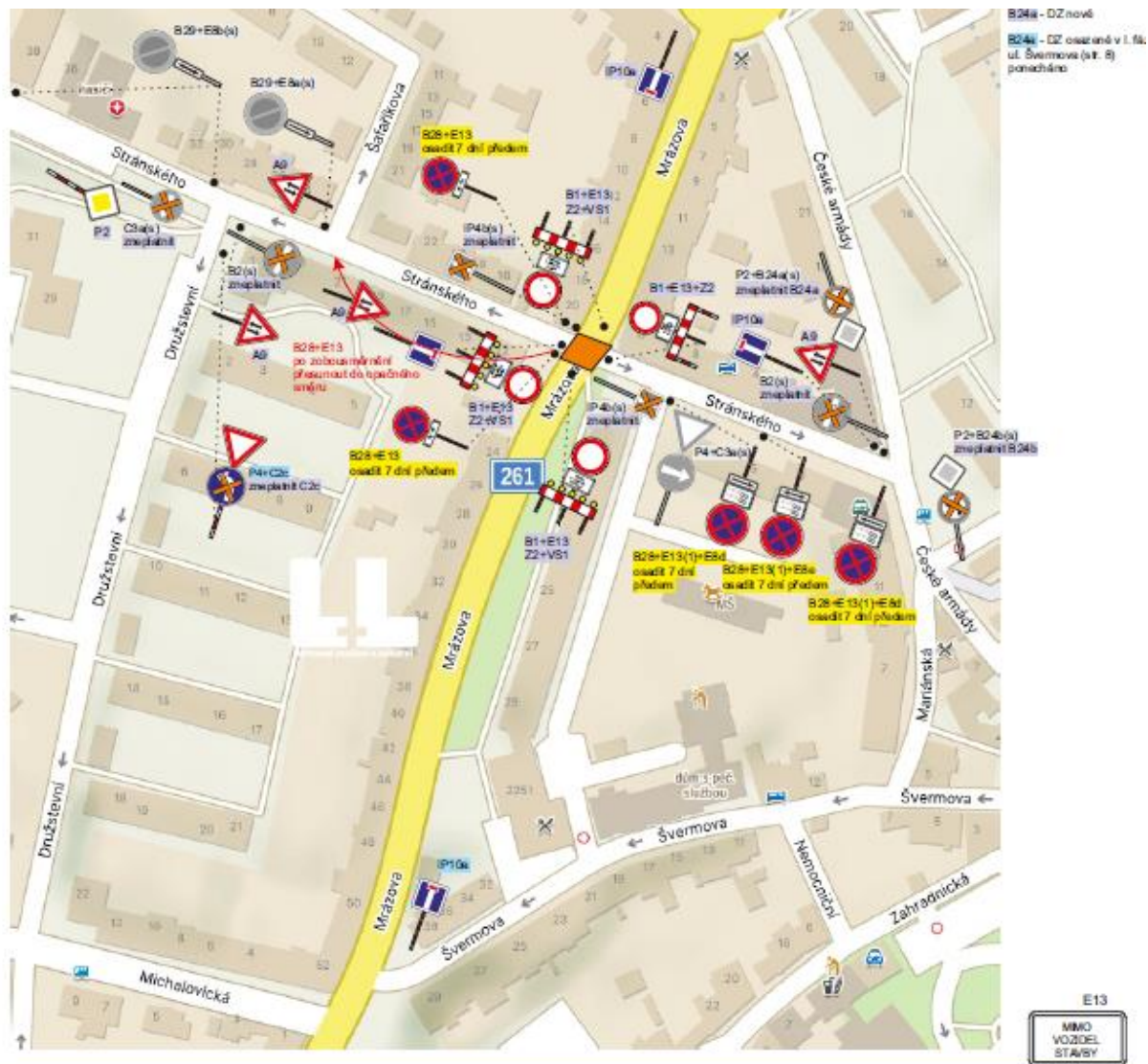


V ul. Stránského dočasně zrušené autobusové zastávky. Autobus zajiždi na zastávku na Vojtěšském náměstí.

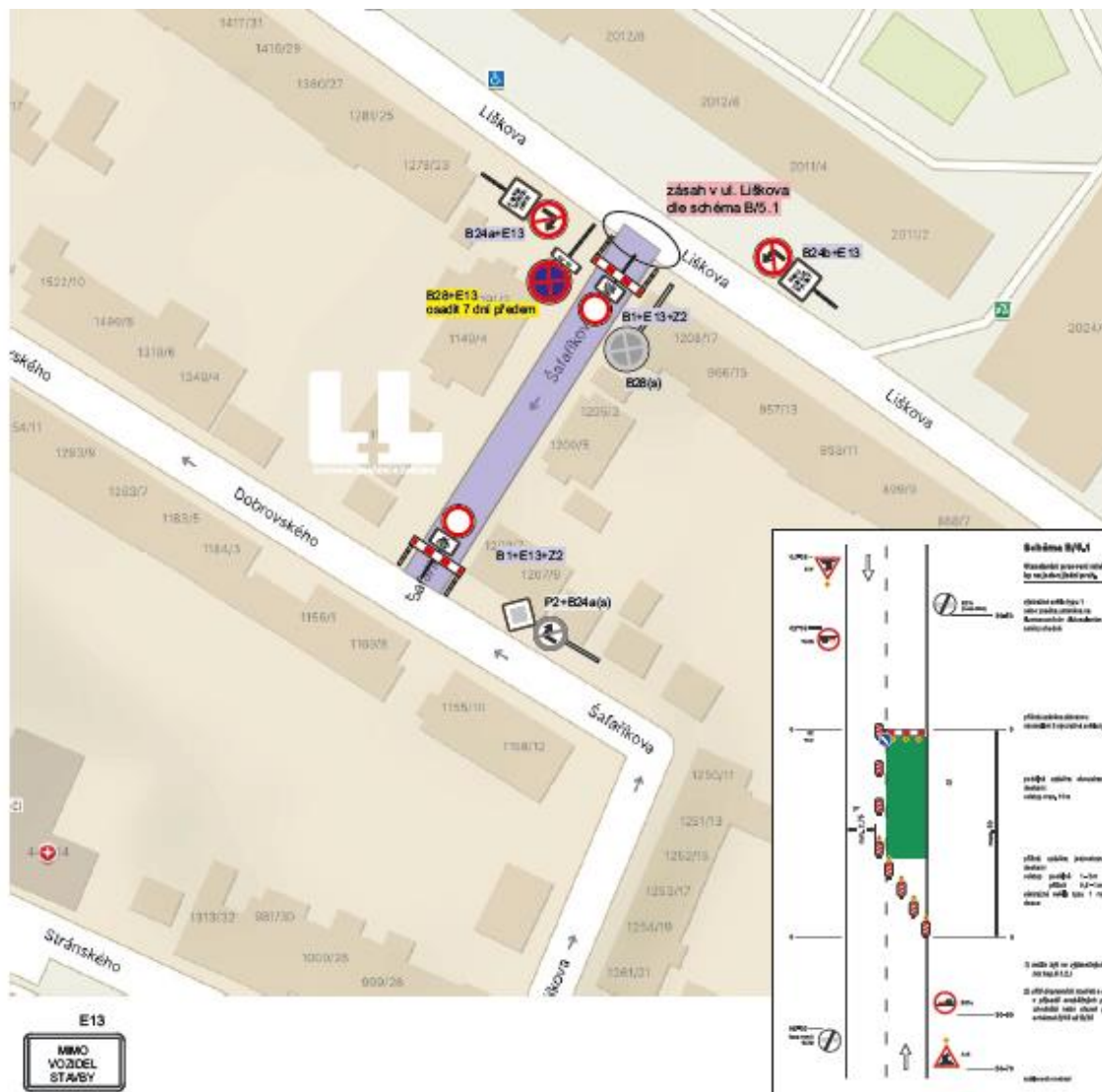
		Dopravní značení Litoměřice s.r.o. Mlékojedy 102, 412 01 Mlékojedy IČ: 06603076, DIČ: CZ06603076	
Vypracoval: Tereza Řeřichová	Kontroloval: Bc. Tomáš Lípš	Vedoucí projektu: Bc. Tomáš Lípš	
KÓ : Litoměřice	Kraj: Ústecký	Datum:	04/2024
Zhotovitel:		Stupeň:	
Zakázka: LT060133 Litoměřice, Švermova, Kubelíkova LT060145 Litoměřice, Dobrovského, Šafaříkova LT060138 Litoměřice Stránského		Číslo zakázky:	240000
Obsah: DOPRAVNÍ SITUACE - I. fáze - uzavírka ul. Stránského		Počet formátů A4:	Číslo kopie:
		Číslo přílohy:	MĚŘÍKO:
		10b	




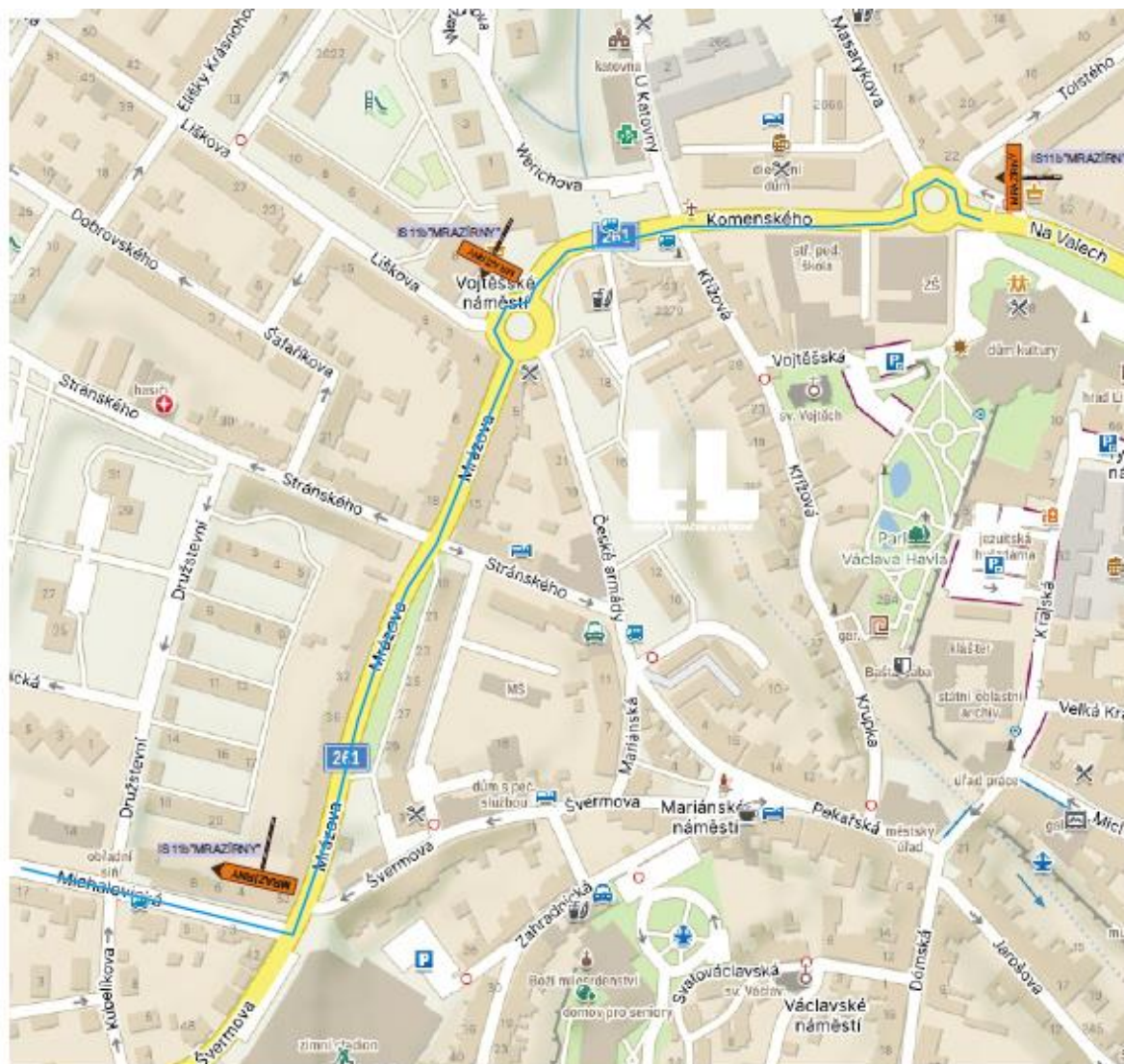
		Dopravní značení Litoměřice s.r.o. Mlékojedy 102, 412 01 Mlékojedy IČ: 06603076, DIČ: CZ06603076	
Vypracoval: Tereza Řeřichová	Kontroloval: Bc. Tomáš Lípš	Vedoucí projektu: Bc. Tomáš Lípš	
KÚ : Litoměřice	Kraj: Ústecký	Datum:	04/2024
Zhotovitel:		Stupeň:	
Zakázka: LT060133 Litoměřice, Švermova, Kubelíkova LT060145 Litoměřice, Dobrovského, Šafaříkova LT060138 Litoměřice Stránského		Číslo zakázky:	240000
Obsah: DOPRAVNÍ SITUACE - II. fáze - uzavírka ul. Švermova		Počet formátů A4:	Číslo kopie:
		Číslo přílohy:	11
		Měřítko:	



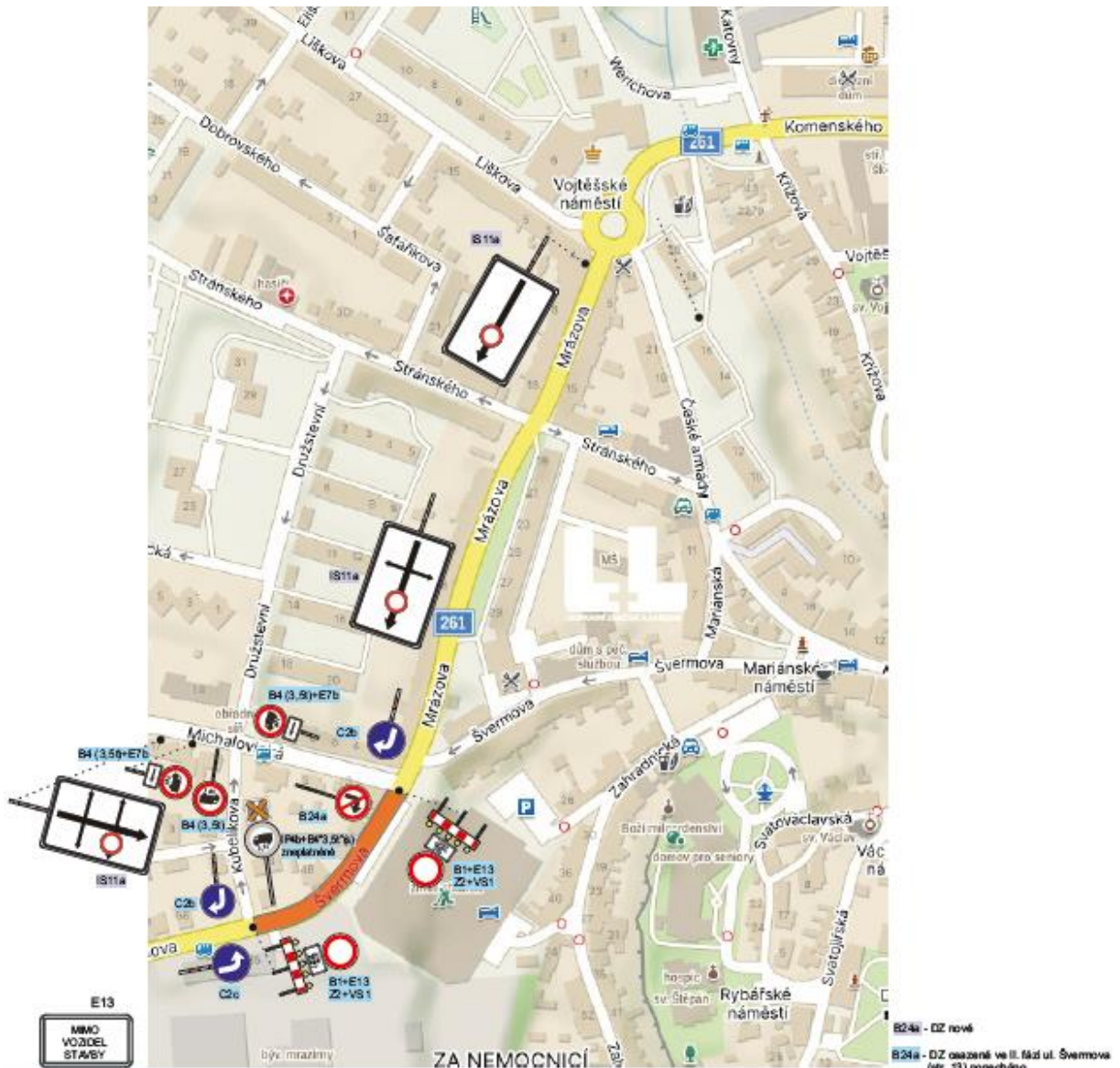
		Dopravní značení Litoměřice s.r.o. Mlékojedy 102, 412 01 Mlékojedy IČ: 06603076, DIČ: CZ06603076	
Vypracoval: Tereza Řeřichová	Kontroloval: Bc. Tomáš Lipš	Vedoucí projektu: Bc. Tomáš Lipš	
KÚ : Litoměřice	Kraj: Ústecký	Datum:	04/2024
Zhotovitel:		Stupeň:	
Zakázka: LT060133 Litoměřice, Švermova, Kubelíkova LT060145 Litoměřice, Dobrovského, Šafaříkova LT060138 Litoměřice Stránského		Číslo zakázky:	240000
Obsah: DOPRAVNÍ SITUACE - II. fáze - uzavírá ul. Stránského x Mrázova		Počet formátů A4:	Číslo kopie:
		Číslo přílohy:	12
		Měřítko:	



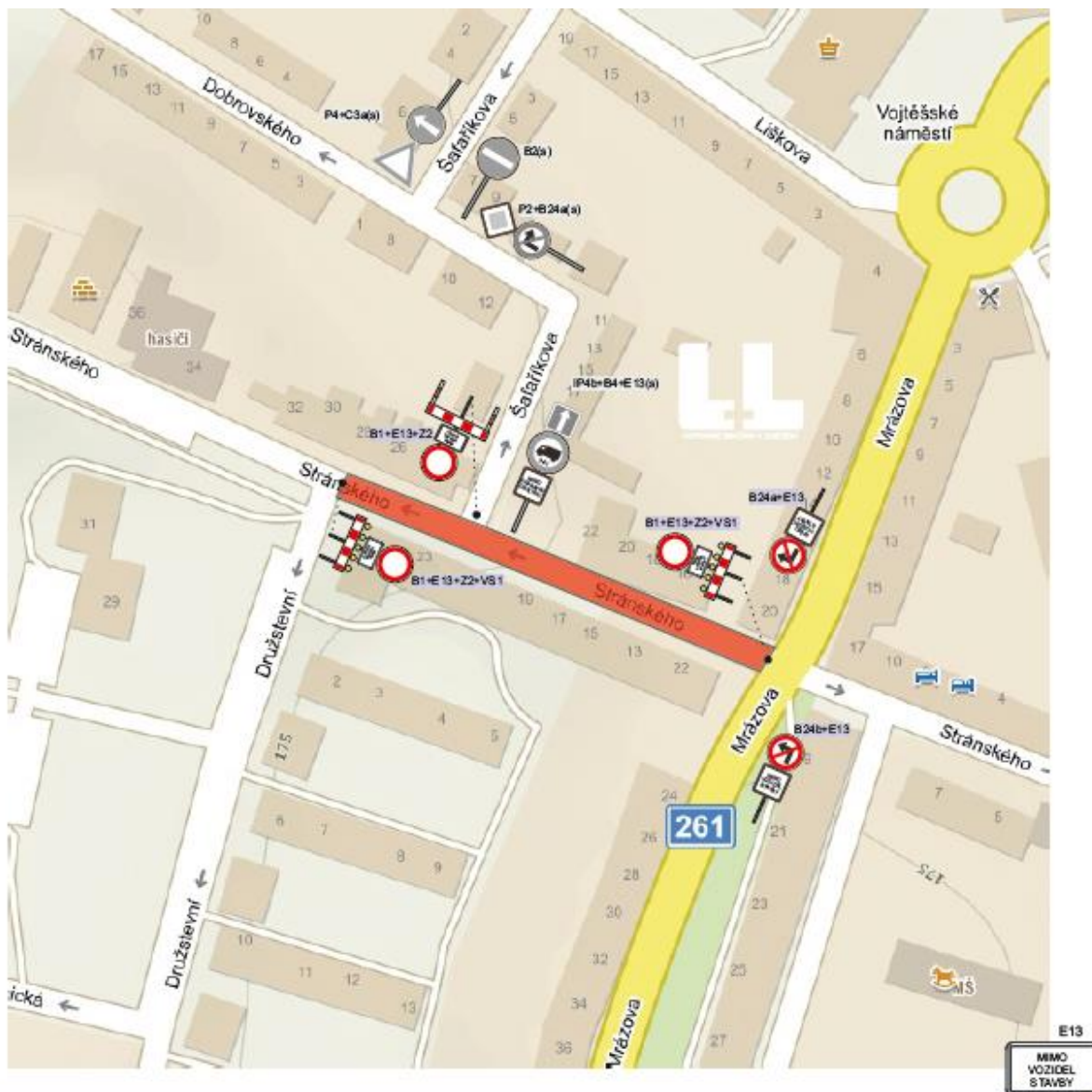
		Dopravní značení Litoměřice s.r.o. Mlékojedy 102, 412 01 Mlékojedy IČ: 06603076, DIČ: CZ06603076	
Vypracoval: Tereza Řeřichová	Kontroloval: Bc. Tomáš Lípš	Vedoucí projektu: Bc. Tomáš Lípš	
KÚ : Litoměřice	Kraj: Ústecký	Datum:	04/2024
Zhotovitel:		Skupeň:	
Zakázka: LT060133 Litoměřice, Švermova, Kubelíkova LT060145 Litoměřice, Dobrovského, Šafaříkova LT060138 Litoměřice Stránského		Číslo zakázky:	240000
Obsah: DOPRAVNÍ SITUACE - II. fáze - uzavírka ul. Šafaříkova		Počet formátů A4:	Číslo kopie:
		Číslo přílohy:	
		13	



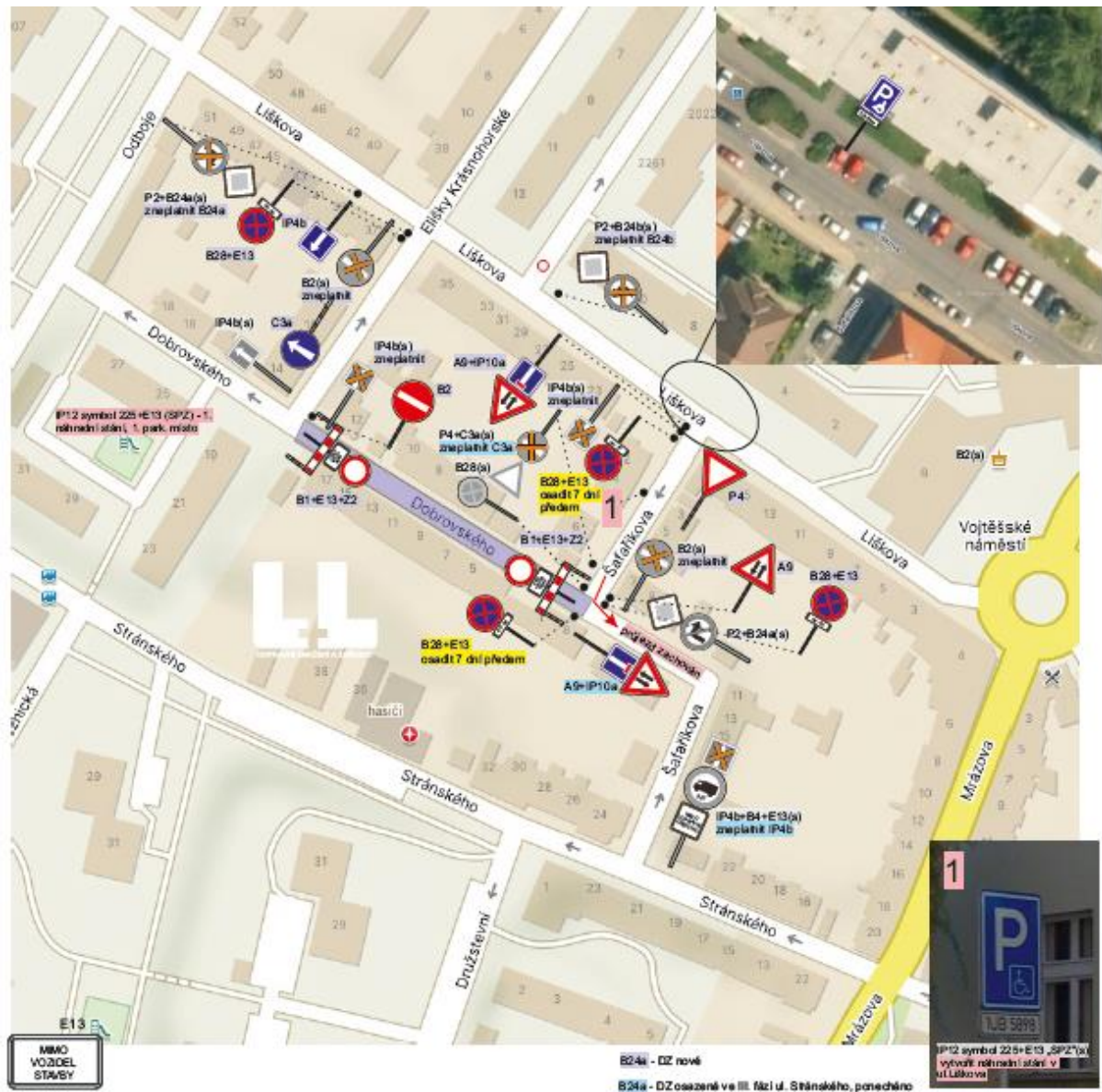
		Dopravní značení Litoměřice s.r.o. Mlékojedy 102, 412 01 Mlékojedy IČ: 06603076, DIČ: CZ06603076		
Vypracoval: Tereza Řeřichová	Kontroloval: Bc. Tomáš Lipš	Vedoucí projektu: Bc. Tomáš Lipš		
KÚ : Litoměřice	Kraj: Ústecký	Datum:	04/2024	
Zhotovitel:		Stupeň:		
Zakázka: LT060133 Litoměřice, Švermova, Kubelíkova LT060145 Litoměřice, Dobrovského, Šafaříkova LT060138 Litoměřice Stránského		Číslo zakázky:	24000	Číslo kopie:
Obsah: DOPRAVNÍ SITUACE - III. fáze - objízdná trasa mrazíren		Počet formátů A4:	Číslo přílohy:	
		14		



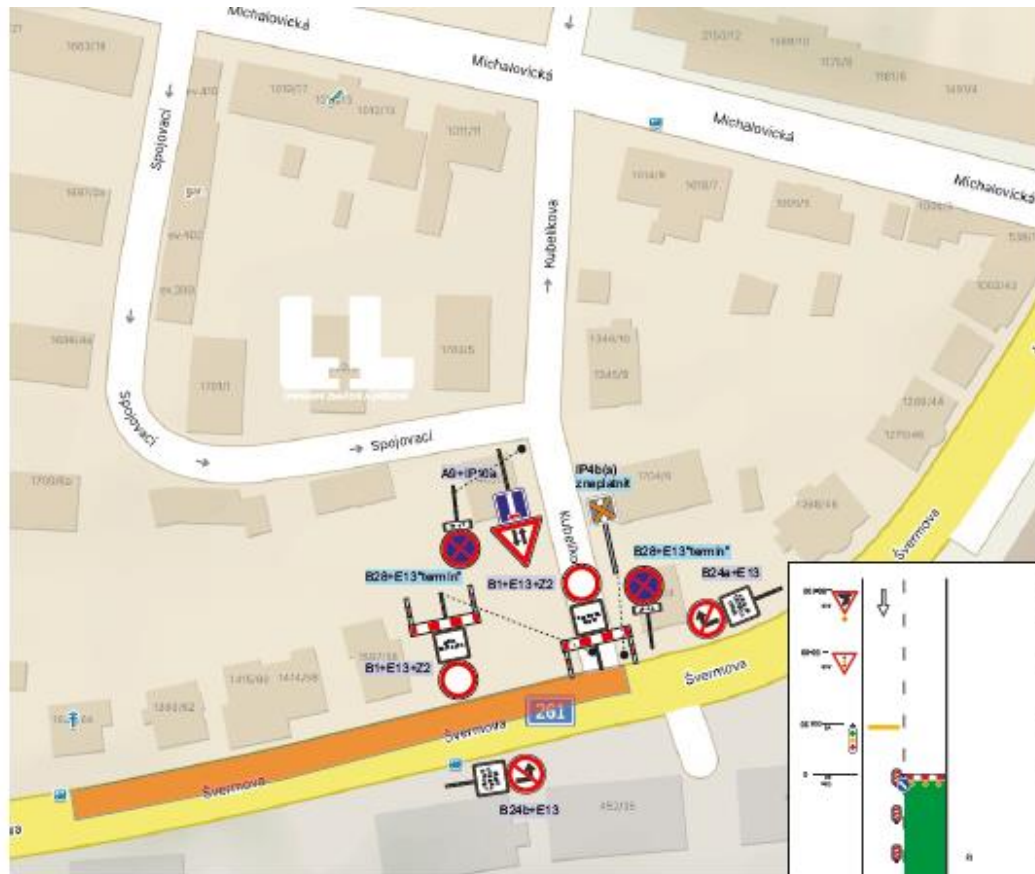
		Dopravní značení Litoměřice s.r.o. Mlékojedy 102, 412 01 Mlékojedy IČ: 06603076, DIČ: CZ06603076	
Vypracoval: Tereza Řeřichová	Kontrolovala: Bc. Tomáš Lipš	Vedoucí projektu: Bc. Tomáš Lipš	
KÚ : Litoměřice	Kraj: Ústecký	Datum:	04/2024
Zhotovitel:		Stupeň:	
Zakázka: LT060133 Litoměřice, Švermova, Kubelkova LT060145 Litoměřice, Dobrovského, Šafaříkova LT060138 Litoměřice Stránského		Číslo zakázky:	240000
Obsah: DOPRAVNÍ SITUACE - III. fáze - uzavírka ul. Švermova		Počet formátů A4:	Číslo kopie:
		Číslo přílohy:	15
		Měřítko:	



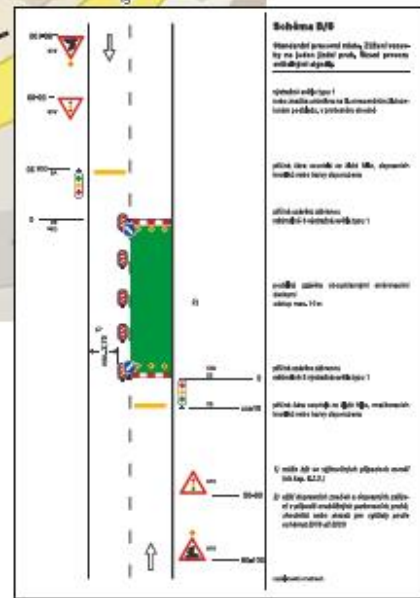
		Dopravní značení Litoměřice s.r.o. Mlékojedy 102, 412 01 Mlékojedy IČ: 06603076, DIČ: CZ06603076	
Vypracoval: Tereza Řeřichová	Kontroloval: Bc. Tomáš Lipš	Vedoucí projektu: Bc. Tomáš Lipš	
KÚ : Litoměřice	Kraj: Ústecký	Datum:	04/2024
Zhotovitel:		Stupeň:	
Zakázka: LT060133 Litoměřice, Švemova, Kubelíkova LT060145 Litoměřice, Dobrovského, Šafaříkova LT060138 Litoměřice Stránského		Číslo zakázky:	240000
Obsah: DOPRAVNÍ SITUACE - III. fáze - uzavírka ul. Stránského		Počet formátů A4:	Číslo kopie:
		Číslo přílohy:	16
		Měřítko:	



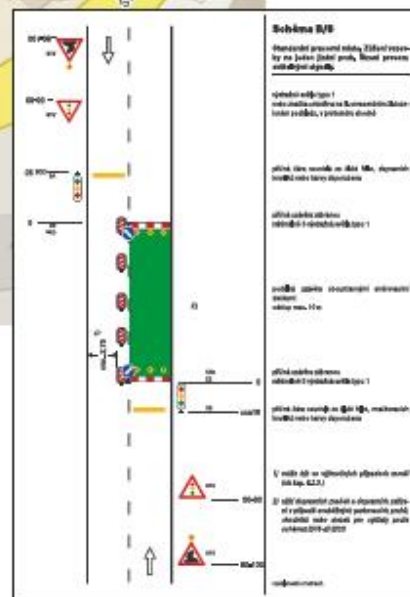
		Dopravní značení Litoměřice s.r.o. Mlékojedy 102, 412 01 Mlékojedy IČ: 06603076, DIČ: CZ06603076		
Vypracoval: Tereza Řeřichová	Kontroloval: Bc. Tomáš Lipš	Vedoucí projektu: Bc. Tomáš Lipš		
KÚ : Litoměřice	Kraj: Ústecký	Datum:	04/2024	
Zhotovitel:		Stupeň:		
Zakázka: LT060133 Litoměřice, Švermova, Kubelíkova LT060145 Litoměřice, Dobrovského, Šafaříkova LT060138 Litoměřice Stránského		Číslo zakázky:	24000	Číslo kopie:
Obsah: DOPRAVNÍ SITUACE - III. fáze - uzavírka ul. Šafaříkova, Dobrovského		Počet formátů A4:	Číslo přílohy:	
			17	



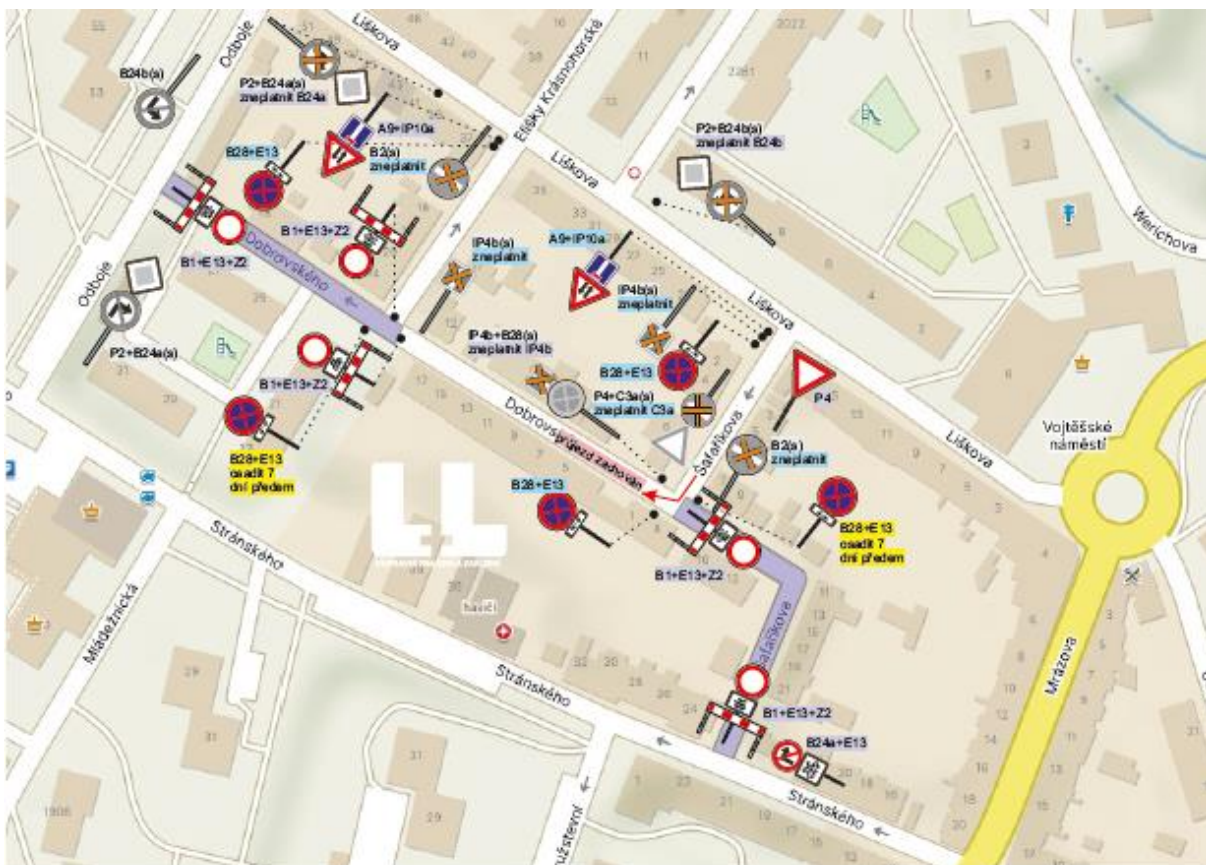
B24a - DZ nové
 B24a - DZ osazené ve I. fázi ul. Švermova (s.t. 8)
 ponecháno



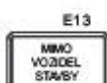
		Dopravní značení Litoměřice s.r.o. Mlékojedy 102, 412 01 Mlékojedy IČ: 06603076, DIČ: CZ06603076		
Vypracoval: Tereza Řeřichová	Kontroloval: Bc. Tomáš Lípš	Vedoucí projektu: Bc. Tomáš Lípš		
KÚ : Litoměřice	Kraj: Ústecký	Datum:	04/2024	
Zhotovitel:		Stupeň:		
Zakázka: LT060133 Litoměřice, Švermova, Kubelíkova LT060145 Litoměřice, Dobrovského, Šafaříkova LT060138 Litoměřice Stránského		Číslo zakázky:	240000	Číslo kopie:
Obsah: DOPRAVNÍ SITUACE - ul. Švermova - polovina komunikace + uzavírka ul. Kubelíkova		Počet formátů A4:	Číslo přílohy:	
		18a		



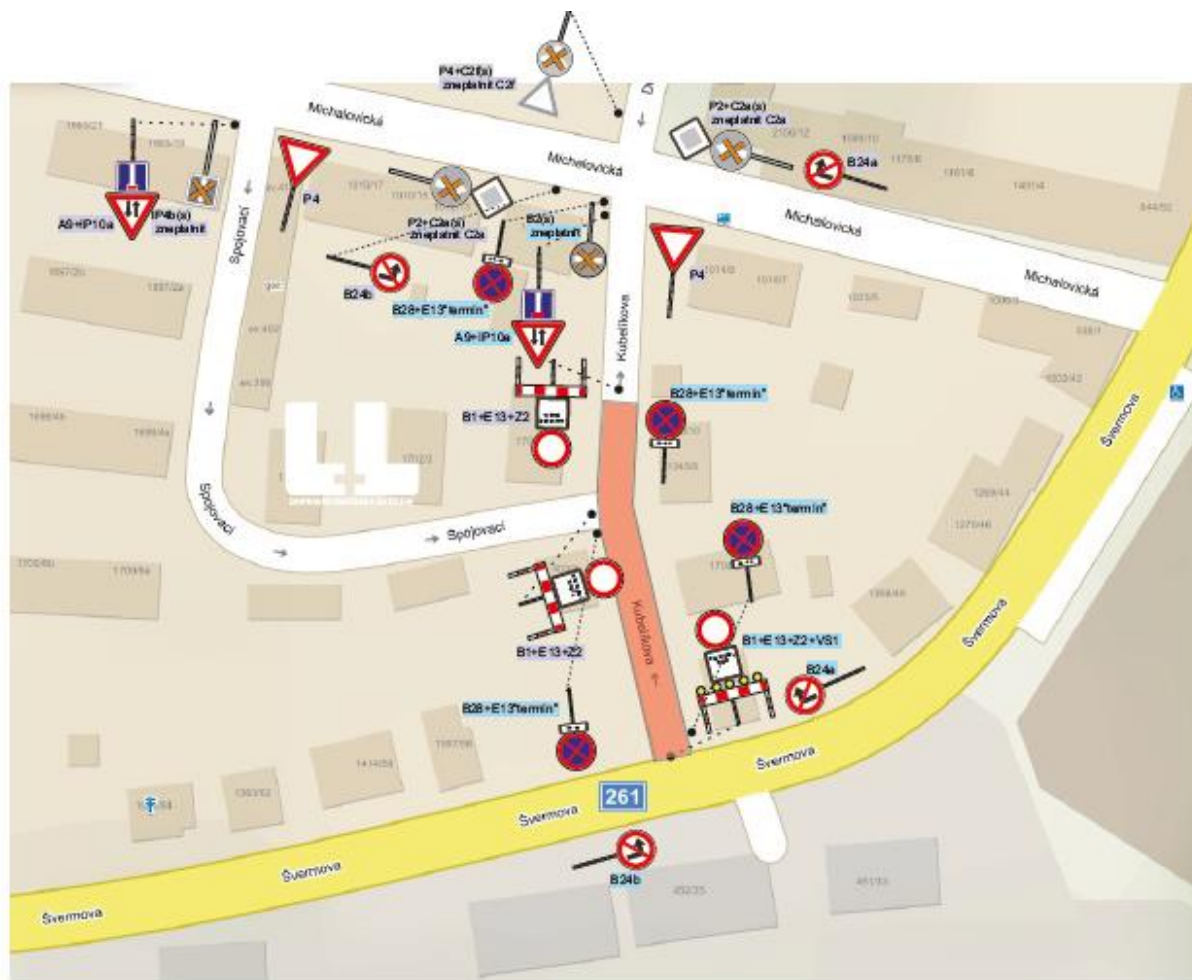
		Dopravní značení Litoměřice s.r.o. Mlékojedy 102, 412 01 Mlékojedy IČ: 06603076, DIČ: CZ06603076	
Vypracoval: Tereza Řeřichová	Kontroloval: Bc. Tomáš Lipš	Vedoucí projektu: Bc. Tomáš Lipš	
KÚ : Litoměřice	Kraj: Ústecký	Datum:	04/2024
Zhotovitel:		Stupeň:	
Zakázka: LT060133 Litoměřice, Švermova, Kubelkova LT060145 Litoměřice, Dobrovského, Šafaříkova LT060138 Litoměřice Stránského		Číslo zakázky:	240000
Obsah: DOPRAVNÍ SITUACE - ul. Švermova - polovina komunikace		Počet formátů A4:	Číslo kopie:
		Číslo přílohy:	
		18b	



B24a - DZ nové
 B24b - DZ osazené v uzavřené ul. Šafaříkova, Dobrovského (str. 18) - ponecháno




		Dopravní značení Litoměřice s.r.o. Mlékojedy 102, 412 01 Mlékojedy IČ: 06603076, DIČ: CZ06603076	
Vypracoval: Tereza Řeřichová	Kontroloval: Bc. Tomáš Lípš	Vedoucí projektu: Bc. Tomáš Lípš	
KÚ : Litoměřice	Kraj: Ústecký	Datum:	04/2024
Zhotovitel:		Stupeň:	
Zakázka: LT060133 Litoměřice, Švermova, Kubelíkova LT060145 Litoměřice, Dobrovského, Šafaříkova LT060138 Litoměřice Stránského		Číslo zakázky:	240000
Obsah: DOPRAVNÍ SITUACE - ul. Šafaříkova - finále		Počet formátů A4:	Číslo kopie:
		Číslo přílohy:	
		19	Měřítko:



B24a - DZ nové
B24b - DZ osazené v ul. Švermova - po potvorních (str. 19) - ponecháno



		Dopravní značení Litoměřice s.r.o. Mlékojedy 102, 412 01 Mlékojedy IČ: 06603076, DIČ: CZ06603076	
Vypracoval: Tereza Řeřichová		Kontroloval: Bc. Tomáš Lipš	
KÚ : Litoměřice		Kraj: Ústecký	
Zhotovitel:		Datum: 04/2024	
Zakázka: LT060133 Litoměřice, Švermova, Kubelíkova LT060145 Litoměřice, Dobrovského, Šafaříkova LT060138 Litoměřice Stránského		Stupeň:	
Obsah: Mgr. Jiří Kudrňák PÓLICE ČESKÉ REPUBLIKY Důvod podepsání: Za správnost vyhotovení Čas podpisu: 22.04.2024 13:27:25 DOPRAVNÍ SITUACE - ul. Švermova - Kubelíkova		Číslo zakázky: 240000	
		Počet formátů A4:	
		Číslo přílohy: 20	
		MĚŘÍTKO:	
		Číslo kopie:	