



Spisová značka: MULTM/0070911/21/DOPSH/LJů/
Č.j.: MULTM/0070935/21/DOPSH/LJů
Vyřizuje: Ing. Lukáš Jůva
Tel.: 416 916 522
E-mail: epodatelna@litomerice.cz
Dat. schránka: tpebfnu

Litoměřice 07.10.2021

OZNÁMENÍ VEŘEJNOU VYHLÁŠKOU

Opatření obecné povahy - stanovení přechodné úpravy provozu

Městský úřad Litoměřice, odbor dopravy a silničního hospodářství, rozhodující v přenesené působnosti podle ust. § 61 odst. 1 zákona č. 128/2000 Sb., o obcích, ve znění pozdějších předpisů, jako věcně a místně příslušný orgán státní správy ve věcech provozu na pozemních komunikacích, resp. stanovení místní a přechodné úpravy provozu na silnicích II. a III. třídy, místních komunikacích a na veřejně přístupných účelových komunikacích podle ust. § 124 odst. 1 a 6 zákona č. 361/2000 Sb., o provozu na pozemních komunikacích a o změnách některých zákonů, ve znění pozdějších předpisů (dále jen „zákon o silničním provozu“), v souladu s ust. § 171 a následující části šesté zákona č. 500/2004 Sb., správní řád, ve znění pozdějších předpisů (dále jen „správní řád“), na základě žádosti (návrhu) ze dne 07.10.2021 od společnosti **Severočeská servisní a.s., IČO 05175917, Masarykova 125/368, 400 10 Ústí nad Labem** (dále jen „navrhovatel“), po projednání s dotčeným orgánem Policií ČR, KŘP Ústeckého kraje, územním odborem vnější služby, Dopravním inspektorátem Litoměřice ze dne 06.10.2021, pod čj. KRPU-171018-1/ČJ-2021-040606, podle ust. § 77 odst. 1 písm. c) odst. 3, 5 zákona o silničním provozu

stanoví přechodnou úpravu provozu

na pozemních komunikacích:

- **silnice č. III/24716 v Michalovicích, okres Litoměřice, kraj Ústecký, za účelem provedení výkopu z důvodu opravy poruch na vodovodním řadu.**

Rozsah opatření (dopravní značení) viz grafická příloha-situace:

na výše uvedené pozemní komunikaci od úrovně č.p. 15 k úrovni č.p. 57 budou umístěny dopravní značky a zařízení: A 15 – práce na silnici, C 4b – příkazný směr objíždění vlevo, Z 2 – zábrana pro označení uzavírky, Z 4a – směrovací deska se šikmými pruhy se sklonem vlevo.

Vše bude provedeno podle dokumentace-situace dopravního značení, která je přílohou a nedílnou součástí tohoto stanovení přechodné úpravy provozu.

Termín přechodné úpravy provozu: od 12.10.2021 do 31.10.2021.

Podmínky pro provedení přechodné úpravy provozu na pozemní komunikaci:

1. Provedení přechodné úpravy provozu na pozemních komunikacích bude v souladu s vyhláškou č. 294/2015 Sb., kterou se provádějí pravidla provozu na pozemních komunikacích, ve znění pozdějších předpisů.
2. Dopravní značky a zařízení musí v souladu s ust. § 62 odst. 6 zákona o silničním provozu svými rozměry, barvami a technickými požadavky odpovídat zvláštním technickým předpisům, kterými jsou norma ČSN EN 12899-1 (Stálé svíslé značení), Technické podmínky TP 66 „Zásady pro označování pracovních míst na pozemních komunikacích“. Veškeré svíslé dopravní značky budou v základní velikosti podle TP 66 a musí být provedeny jako retroreflexní (min. třídy R'1). Všechny součásti dopravních značek (podkladní desky, sloupky, značky, uchycení, kotvící prvky apod.) musí být schváleného typu.
3. Přechodná úprava provozu podle tohoto stanovení musí být provedena jen po dobu nezbytně nutnou. Neprodleně po ukončení akce musí být přenosné dopravní značky a zařízení odstraněny.
4. Při realizaci přechodné úpravy provozu na pozemních komunikacích nesmí dojít k znečištění nebo poškození dotčené pozemní komunikace. V opačném případě musí dojít k okamžité nápravě a uvedení místa do původního stavu.
5. Odborné provedení přechodné úpravy provozu na pozemních komunikacích podle tohoto stanovení zajistí žadatel.
6. **Po instalaci přechodné úpravy je povinností žadatele o této skutečnosti neprodleně informovat zástupce Městského úřadu Litoměřice, odboru dopravy a silničního hospodářství.**
7. Z důvodu zajištění bezpečnosti silničního provozu na pozemní komunikaci může Městský úřad Litoměřice, odbor dopravy a silničního hospodářství z vlastního podnětu nebo z podnětu příslušného orgánu Policie ČR, stanovit další nezbytné doplnění dopravní značky nebo zařízení, případně stanovenou přechodnou úpravu provozu změnit.

Odůvodnění

Městský úřad Litoměřice, odbor dopravy a silničního hospodářství, jako věcně a místně příslušný orgán podle ust. § 40 odst. 4 písm. a) a odst. 5 písm. b) zákona o pozemních komunikacích, pověřený výkonem působnosti silničního správního úřadu ve věcech místních komunikací, silnic II. a III. tříd a veřejně přístupných účelových komunikací a jako příslušný správní orgán ve věcech stanovení místní a přechodné úpravy provozu na místních komunikacích, silnicích II. a III. tříd a veřejně přístupných účelových komunikací podle ust.

§ 124 odst. 6 zákona o silničním provozu, obdržel dne 07.10.2021 žádost od navrhovatele na vydání opatření obecné povahy, spočívající ve stanovení přechodné úpravy provozu, která bude realizována umístěním příslušných dopravních značek na silnici č. III/24716 v Michalovicích z důvodu opravy poruch vodovodního řádu.

Zdejší správní orgán vydal stanovení přechodné úpravy provozu na pozemní komunikaci dle ust. § 77 odst. 1 písm. c) zákona o silničním provozu po projednání s příslušným dotčeným orgánem Policie ČR jako opatření obecné povahy postupem dle ust. § 171 správního řádu a v souladu s ust. § 77 odst. 5 téhož zákona nedoručoval návrh opatření obecné povahy a nevyzýval dotčené osoby k podávání připomínek nebo námitek.

Poučení

Proti opatření obecné povahy dle ust. § 173 odst. 2 správního řádu nelze podat opravný prostředek. Toto opatření obecné povahy nabývá účinnosti dle ust. § 77 odst. 5 zákona o silničním provozu pátým dnem po vyvěšení veřejné vyhlášky.

Bc. Jan JAKUB

vedoucí odboru dopravy a sil. hospodářství

Toto oznámení opatření obecné povahy musí být vyvěšeno nejméně po dobu 15 dnů na úřední desce Městského úřadu Litoměřice a Obecního úřadu Michalovice v souladu s ust. § 171 a násl. a § 25 odst. 2, 3 správního řádu. Současně se písemnost zveřejní též způsobem umožňujícím dálkový přístup, což bude níže rovněž potvrzeno. Sejmutí vyhlášky je možné následující pracovní den po posledním (15.) dni vývěsní lhůty. Po uplynutí lhůty a vyznačení údajů musí být vyhláška neprodleně vrácena zpět Odboru dopravy a sil. hospodářství Městského úřadu Litoměřice.

Vyvěšeno dne: Svěšeno dne:

Zveřejněno způsobem umožňujícím dálkový přístup dne:

Jméno a příjmení oprávněné úřední osoby, která potvrzuje vyvěšení a svěšení oznámení:

.....

Razítko správního orgánu a podpis:.....

Obdrží

účastníci řízení

Severočeská servisní a.s., IČO 05175917, Masarykova 125/368, 400 10 Ústí nad Labem
Správa a údržba silnic Ústeckého kraje, příspěvková organizace, IČO 00080837, Ruská 260,
417 03 Dubí

k vyvěšení na úřední desku

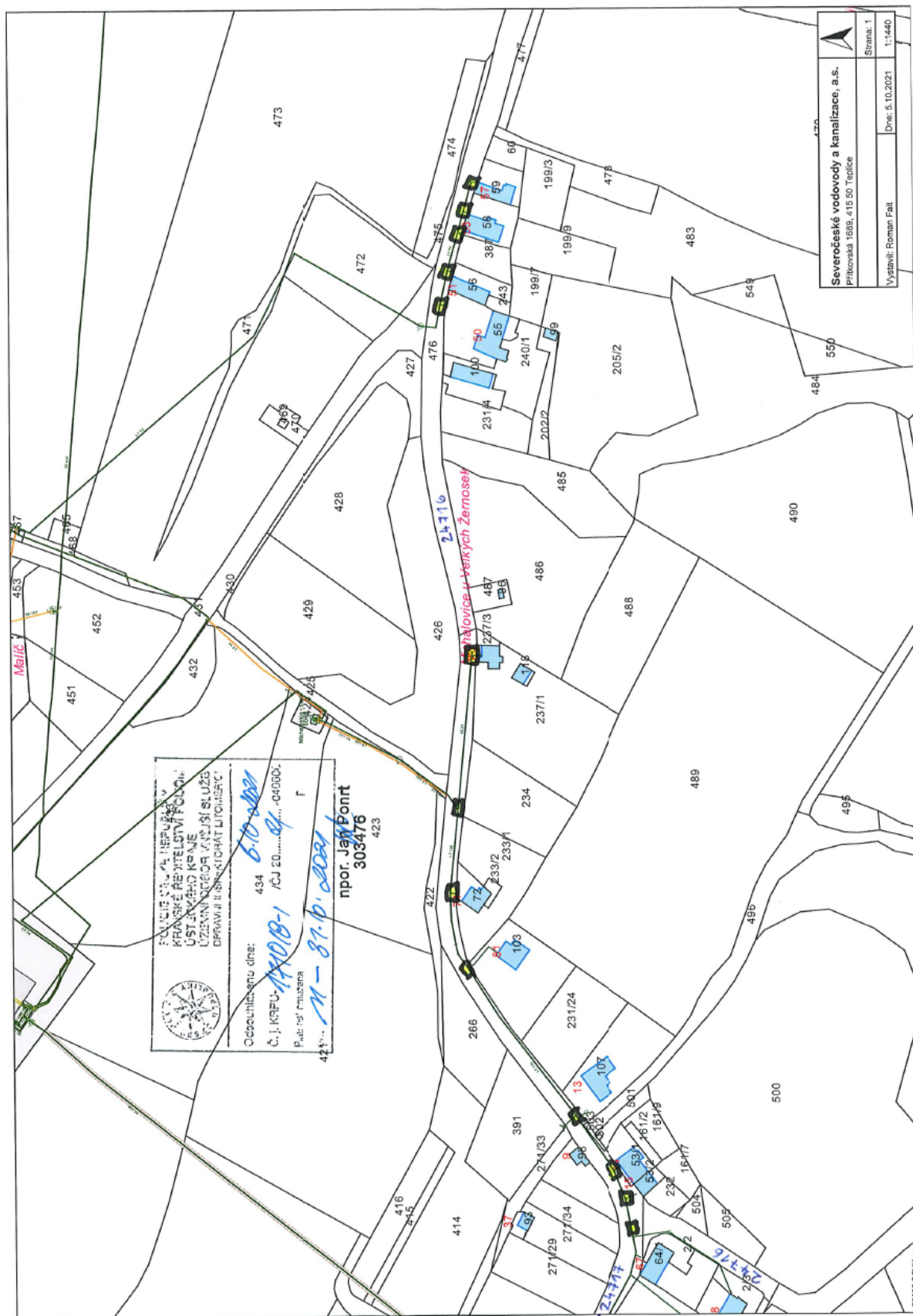
Obecní úřad Michalovice, Michalovice 44, 412 01 Michalovice

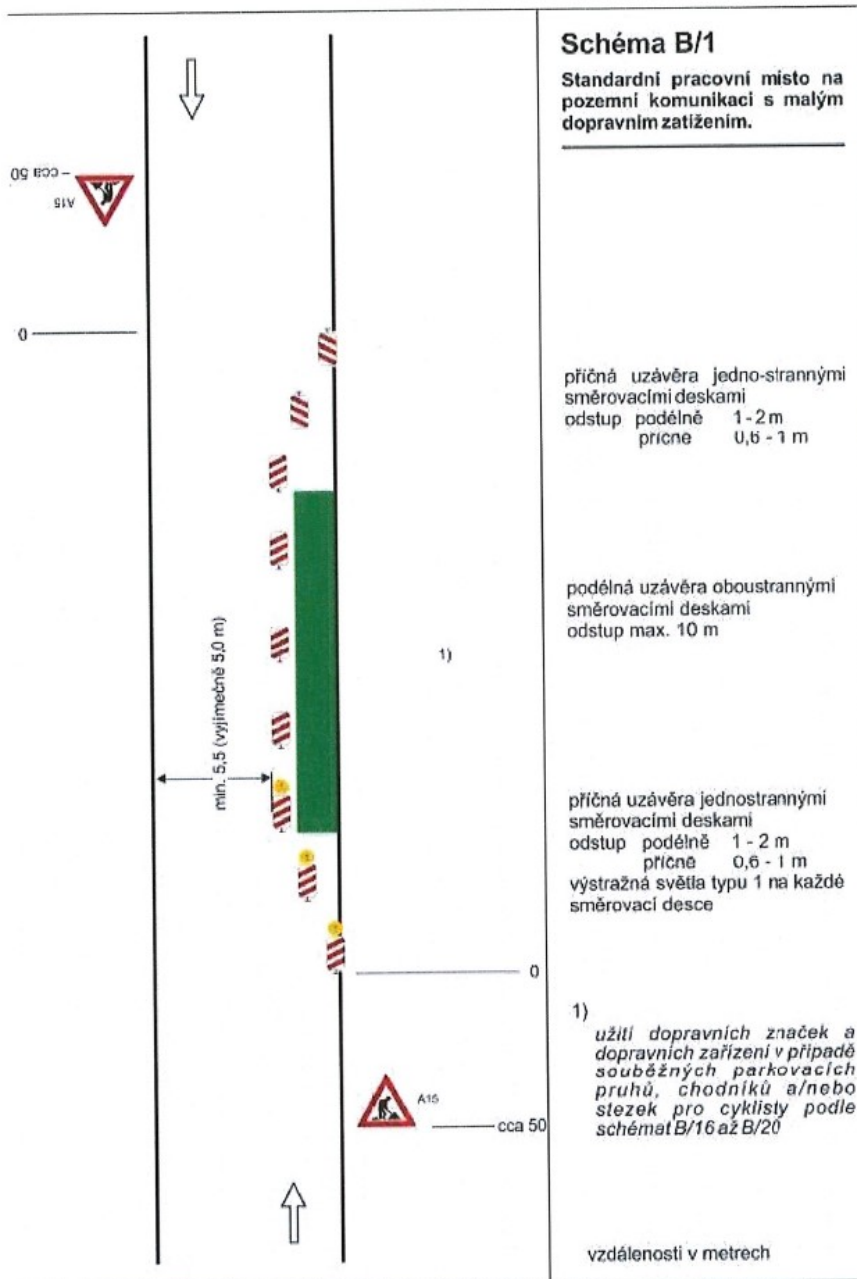
dotčený orgán

Policie České republiky KŘP Ústeckého kraje, Dopravní inspektorát Litoměřice, IČO
75151537, Eliášova 7, 412 01 Litoměřice

Příloha jako nedílná součást stanovení:

Dokumentace-situace dopravního opatření (značení)





Policie České republiky, jakožto dotčený orgán vydávající závazné stanovisko s předloženým návrhem souhlasí, neboť odpovídá obecným požadavkům na bezpečnost a plynulost provozu na pozemních komunikacích

POLICIE ČESKÉ REPUBLIKY
 KRAJSKÉ ŘEŠITELSTVÍ POLICIE
 ÚSTŘEDNÍHO KRAJE
 ÚZEMNÍ ODŘAD VĚSTĚJ ETUŽE
 SPRÁVA I. A. P. K. I. H. A. T. LITOMĚŘICE

Odsouhlaseno dne: 6.10.2021
 Č. j. KRPU- 171018.1 / OJ 20.....01.04060.
 Platnost oznámení: F
 do: 11-31.10.2021

npor. Jan Pout
 303476

§77/2h z.č. 361/2000 Sb.
 §25/1 z.č. 13/1997 Sb.

SCHEMATA PRO OZNAČENÍ PRACOVNÍCH MÍST V OBCI

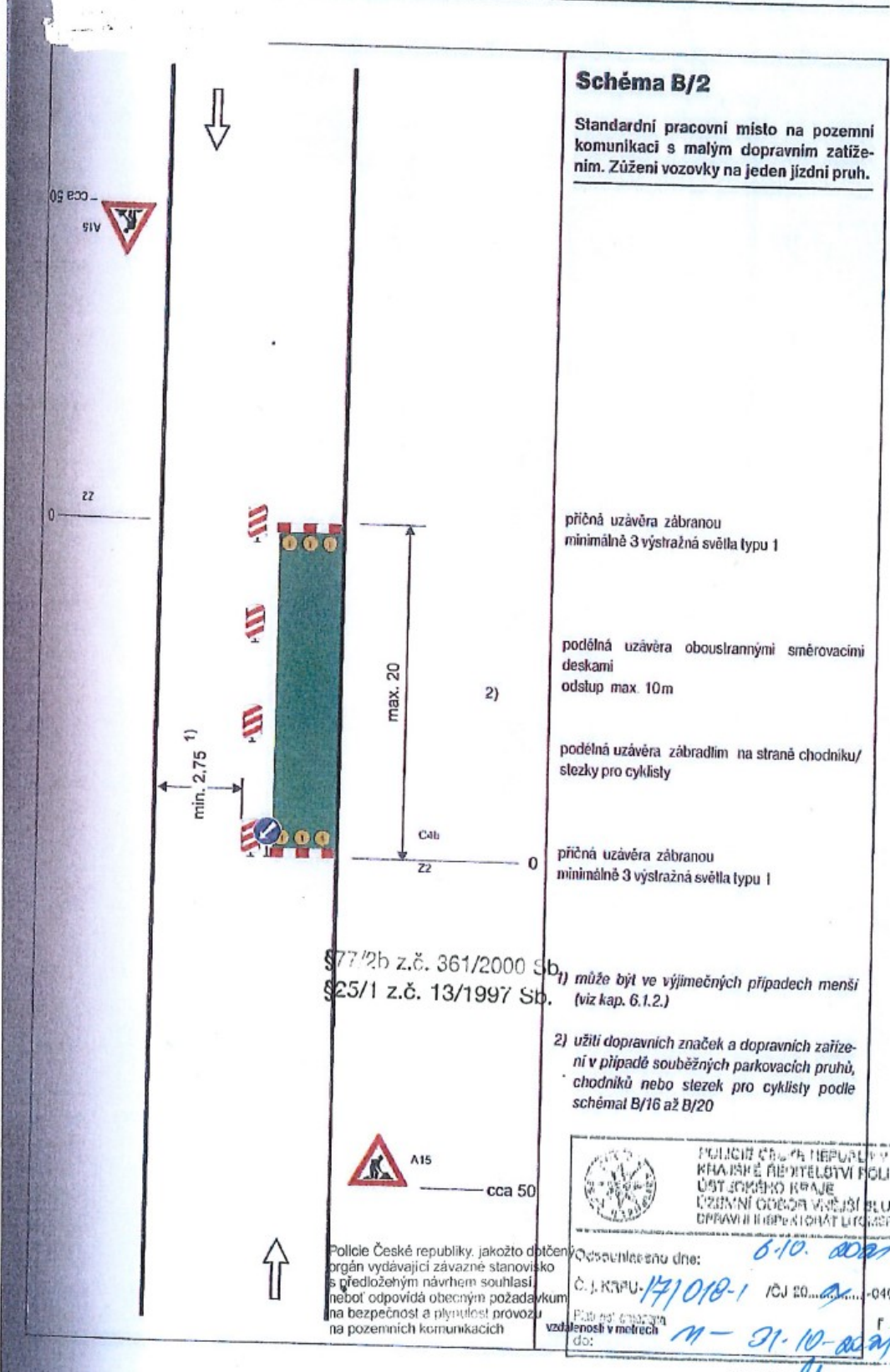


Schéma B/2

Standardní pracovní místo na pozemní komunikaci s malým dopravním zatížením. Zúžení vozovky na jeden jízdní pruh.

příčná uzávěra zábranou
minimálně 3 výstražná světla typu 1

podélná uzávěra oboustrannými směrovacími deskami
odstup max. 10m

podélná uzávěra zábradlím na straně chodníku/stezky pro cyklisty

příčná uzávěra zábranou
minimálně 3 výstražná světla typu 1

§ 77/2b z.č. 361/2000 Sb. 1) může být ve výjimečných případech menší (viz kap. 6.1.2.)
§ 25/1 z.č. 13/1997 Sb.

2) užití dopravních značek a dopravních zařízení v případě souběžných parkovacích pruhů, chodníků nebo stezek pro cyklisty podle schémat B/16 až B/20



Policie České republiky, jakožto dotčený orgán vydávající závazné stanovisko k předloženému návrhu souhlasí, neboť odpovídá obecným požadavkům na bezpečnost a plynulost provozu na pozemních komunikacích

POLICIE ČESKÉ REPUBLIKY KRAJSKÉ ŘÍDITELSTVÍ POLICIE ÚSTŘEDNÍ ÚŘAD ČESKÝ KRÁJ Městský úřad Litoměřice	
Obsouhlaseno dne: 6.10. 2021	
Č. j. RP/171018-1 / OJ 20... 049006	
Podpis: [Signature]	
Jeřábek v metrech: M - 21.10.2021	

npor. Jan Ponrt
303476