



Spisová značka: MULTM/0066651/20/DOPSH/LJů/
Č.j.: MULTM/0066671/20/DOPSH/LJů
Vyřizuje: Ing. Lukáš Jůva
Tel.: 416 916 522
E-mail: epodatelna@litomerice.cz
Dat. schránka: tpebfnu

Litoměřice 04.11.2020

OZNÁMENÍ VEŘEJNOU VYHLÁŠKOU

Opatření obecné povahy - stanovení přechodné úpravy provozu

Městský úřad Litoměřice, odbor dopravy a silničního hospodářství, rozhodující v přenesené působnosti podle ust. § 61 odst. 1 zákona č. 128/2000 Sb., o obcích, ve znění pozdějších předpisů, jako věcně a místně příslušný orgán státní správy ve věcech provozu na pozemních komunikacích, resp. stanovení místní a přechodné úpravy provozu na silnicích II. a III. třídy, místních komunikacích a na veřejně přístupných účelových komunikacích podle ust. § 124 odst. 1 a 6 zákona č. 361/2000 Sb., o provozu na pozemních komunikacích a o změnách některých zákonů, ve znění pozdějších předpisů (dále jen „zákon o silničním provozu“), v souladu s ust. § 171 a následující části šesté zákona č. 500/2004 Sb., správní řád, ve znění pozdějších předpisů (dále jen „správní řád“), na základě žádosti (návrhu) ze dne 04.11.2020 od společnosti **InfoTel, spol. s r.o., IČO 46981071, Novolíšeňská 2678, 628 00 Brno** (dále jen „navrhovatel“), po projednání s dotčeným orgánem Policií ČR, KŘP Ústeckého kraje, územním odborem vnější služby, Dopravním inspektorátem Litoměřice ze dne 09.10.2020, pod čj. KRPU-167908-1/ČJ-2020-040606, podle ust. § 77 odst. 1 písm. c) odst. 3, 5 zákona o silničním provozu

stanoví přechodnou úpravu provozu

na pozemních komunikacích:

- **silnice č. III/24716 v Michalovicích, okres Litoměřice, kraj Ústecký, za účelem provedení výkopu z důvodu pokládky optických kabelů.**

Rozsah opatření (dopravní značení) viz grafická příloha-situace:

Na výše uvedené pozemní komunikaci budou umístěny dopravní značky a zařízení: A 15 – práce na silnici, Z 4a – směrovací deska se šikmými pruhy se sklonem vlevo.

Vše bude provedeno podle dokumentace-situace dopravního značení, která je přílohou a nedílnou součástí tohoto stanovení přechodné úpravy provozu.

Termín přechodné úpravy provozu: prodlouženo do 30.11.2020.

Podmínky pro provedení přechodné úpravy provozu na pozemní komunikaci:

1. Provedení přechodné úpravy provozu na pozemních komunikacích bude v souladu s vyhláškou č. 294/2015 Sb., kterou se provádějí pravidla provozu na pozemních komunikacích, ve znění pozdějších předpisů.
2. Dopravní značky a zařízení musí v souladu s ust. § 62 odst. 6 zákona o silničním provozu svými rozměry, barvami a technickými požadavky odpovídat zvláštním technickým předpisům, kterými jsou norma ČSN EN 12899-1 (Stálé svislé značení), Technické podmínky TP 66 „Zásady pro označování pracovních míst na pozemních komunikacích“. Veškeré svislé dopravní značky budou v základní velikosti podle TP 66 a musí být provedeny jako retroreflexní (min. třídy R'1). Všechny součásti dopravních značek (podkladní desky, sloupky, značky, uchycení, kotvicí prvky apod.) musí být schváleného typu.
3. Přechodná úprava provozu podle tohoto stanovení musí být provedena jen po dobu nezbytně nutnou. Neprodleně po ukončení akce musí být přenosné dopravní značky a zařízení odstraněny.
4. Při realizaci přechodné úpravy provozu na pozemních komunikacích nesmí dojít k znečištění nebo poškození dotčené pozemní komunikace. V opačném případě musí dojít k okamžité nápravě a uvedení místa do původního stavu.
5. Odborné provedení přechodné úpravy provozu na pozemních komunikacích podle tohoto stanovení zajistí žadatel.
6. **Po instalaci přechodné úpravy je povinností žadatele o této skutečnosti neprodleně informovat zástupce Městského úřadu Litoměřice, odboru dopravy a silničního hospodářství.**
7. Z důvodu zajištění bezpečnosti silničního provozu na pozemní komunikaci může Městský úřad Litoměřice, odbor dopravy a silničního hospodářství z vlastního podnětu nebo z podnětu příslušného orgánu Policie ČR, stanovit další nezbytné doplnění dopravní značky nebo zařízení, případně stanovenou přechodnou úpravu provozu změnit.

Odůvodnění

Městský úřad Litoměřice, odbor dopravy a silničního hospodářství, jako věcně a místně příslušný orgán podle ust. § 40 odst. 4 písm. a) a odst. 5 písm. b) zákona o pozemních komunikacích, pověřený výkonem působnosti silničního správního úřadu ve věcech místních komunikací, silnic II. a III. tříd a veřejně přístupných účelových komunikací a jako příslušný správní orgán ve věcech stanovení místní a přechodné úpravy provozu na místních komunikacích, silnicích II. a III. tříd a veřejně přístupných účelových komunikací podle ust. § 124 odst. 6 zákona o silničním provozu, obdržel dne 04.11.2020 žádost od navrhovatele na vydání opatření obecné povahy, spočívající ve stanovení přechodné úpravy provozu, která

bude realizována umístěním příslušných dopravních značek na silnici č. III/24716 v Michalovicích z důvodu pokládky optických kabelů.

Zdejší správní orgán vydal stanovení přechodné úpravy provozu na pozemní komunikaci dle ust. § 77 odst. 1 písm. c) zákona o silničním provozu po projednání s příslušným dotčeným orgánem Policie ČR jako opatření obecné povahy postupem dle ust. § 171 správního řádu a v souladu s ust. § 77 odst. 5 téhož zákona nedoručoval návrh opatření obecné povahy a nevyzýval dotčené osoby k podávání připomínek nebo námitek.

Poučení

Proti opatření obecné povahy dle ust. § 173 odst. 2 správního řádu nelze podat opravný prostředek. Toto opatření obecné povahy nabývá účinnosti dle ust. § 77 odst. 5 zákona o silničním provozu pátým dnem po vyvěšení veřejné vyhlášky.

Bc. Jan JAKUB

vedoucí odboru dopravy a sil. hospodářství

Toto oznámení opatření obecné povahy musí být vyvěšeno nejméně po dobu 15 dnů na úřední desce Městského úřadu Litoměřice a Obecního úřadu Michalovice v souladu s ust. § 171 a násl. a § 25 odst. 2, 3 správního řádu. Současně se písemnost zveřejní též způsobem umožňujícím dálkový přístup, což bude níže rovněž potvrzeno. Sejmutí vyhlášky je možné následující pracovní den po posledním (15.) dni vývěsní lhůty. Po uplynutí lhůty a vyznačení údajů musí být vyhláška neprodleně vrácena zpět Odboru dopravy a sil. hospodářství Městského úřadu Litoměřice.

Vyvěšeno dne: Svěšeno dne:

Zveřejněno způsobem umožňujícím dálkový přístup dne:

Jméno a příjmení oprávněné úřední osoby, která potvrzuje vyvěšení a svěšení oznámení:

.....

Razítko správního orgánu a podpis:.....

Obdrží

účastníci řízení

InfoTel, spol. s r.o., IČO 46981071, Novolíšeňská 2678, 628 00 Brno

Správa a údržba silnic Ústeckého kraje, příspěvková organizace, provoz Litoměřice, IČO 00080837, Ruská 260, 417 03 Dubí

k vyvěšení na úřední desku

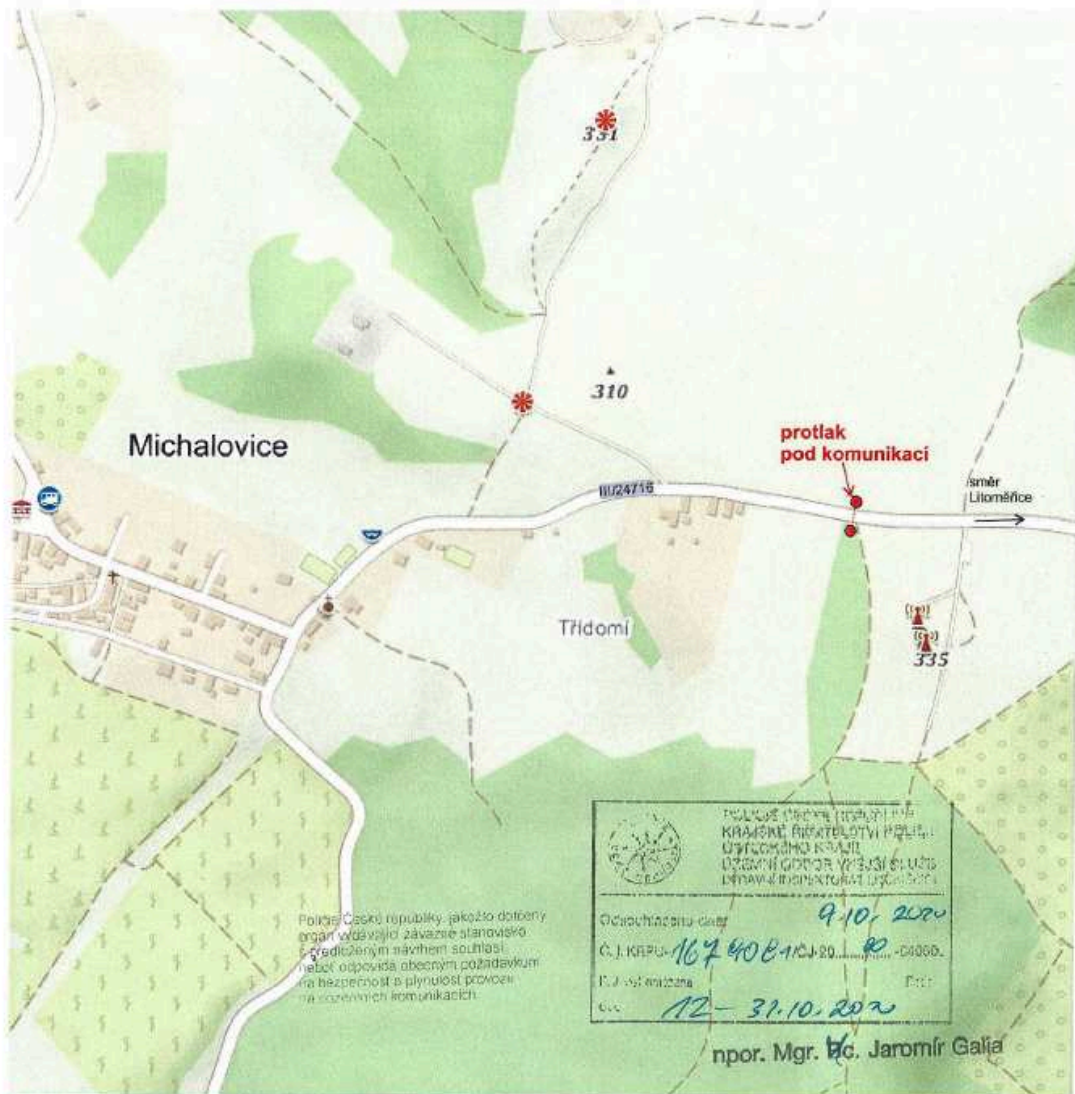
Obecní úřad Michalovice, Michalovice 44, 412 01 Michalovice

dotčený orgán

Policie České republiky KŘP Ústeckého kraje, Dopravní inspektorát Litoměřice, IČO 75151537, Eliášova 7, 412 01 Litoměřice

Příloha jako nedílná součást stanovení:

Dokumentace-situace dopravního opatření (značení)



Startovací jámy pro protlak nebudou nijak zasahovat do komunikace.

| | | | |
|---|---------------------------------------|--|----------------|
|  | | Dopravní značení Litoměřice s.r.o. Okna 24, 412 01 Litoměřice IČ: 06603076, DIČ: CZ06603076 | |
| Vypracoval: Bc. Tomáš Lipš, Tereza Řeřichová | Kontroloval: Bc. Tomáš Lipš | Vedoucí projektu: Bc. Tomáš Lipš | |
| KÚ : Michalovice u Velkých Žernosek | Kraj: Ústecký | Datum: | 10/2020 |
| Objednavatel: InfoTel, spol. s.r.o., Novolíšeňská 2678/18, 628 00 Brno | | Stupeň: | |
| Zakázka: Litoměřice - propoj | | Číslo zakázky: | 20000 |
| Obsah: CELKOVÁ SITUACE | | Počet formátů A4: | Číslo kopie: |
| | | Číslo přílohy: | 1 |
| | | Měřítka: | |

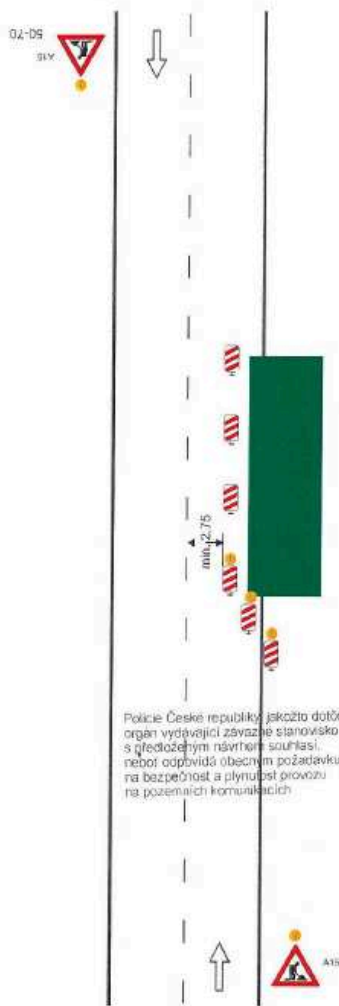


Schéma B/3

Standardní pracovní místo. Zúžení jízdního pruhu

podélná uzávěra oboustrannými směrovacími deskami
odstup max. 10m

§77/2b z.č. 361/2000 Sb.
§25a z.č. 13/1997 Sb.

příčná uzávěra jednostrannými směrovacími deskami
odstup podélně 1-2m
příčně 0,8-1m

vystražná světlá typu 1 na každé směrovací desce

Policie České republiky jakožto dotčený orgán vydávající závazné stanovisko s njeletočnými návrhy souhlasí, neboť odpovídá obecním požadavkům na bezpečnost a plynulost provozu na pozemních komunikacích

OKRESNÍ ÚŘAD
Městský úřad Litoměřice
KRAJSKÉ ŘÍDITELSTVÍ POLICIE
ÚSTECKÉHO KRAJE
OPRAVA ODBOR VÝEŠÍ SLUŽB.
OPRAVA INSPEKČNÍ ÚSTAVY

Číslo řízení: 9.10.2020

Č. j. KRPU: 167 900 / Č. j. 20... 20... - 04000.

Číslo přílohy: 12-31-10-2020

Podpis: Mgr. Bc. Jaromír Galia

Užší dopravní značení a dopravní zařízení v případě současných parkovacích pruhů, chodníků nebo sázk pro sýkavky podle schémat 0/16 až 0/20

50-70

výškových v metroch

| | | | |
|---|---------------------------------------|--|--------------|
|  | | Dopravní značení Litoměřice s.r.o. Okna 24, 412 01 Litoměřice IČ: 06603076, DIČ: CZ06603076 | |
| Vypracoval: Bc. Tomáš Lipš, Tereza Řeřichová | Kontroloval: Bc. Tomáš Lipš | Vedoucí projektu: Bc. Tomáš Lipš | |
| KČ : Michalovice u Velkých Žemosek | Kraj: Ústecký | Datum: | 10/2020 |
| Objednatel: InfoTel, spol. s.r.o., Novolíšeňská 2678/18, 628 00 Brno | | Stupeň: | |
| Zakázka: Litoměřice - propoj | | Číslo zakázky: | 20000 |
| | | Počet formátů A4: | Číslo kopie: |
| Obsah: CELKOVÁ SITUACE - schéma B/3 | | Číslo přílohy: | M&Přko: |
| | | 2 | |