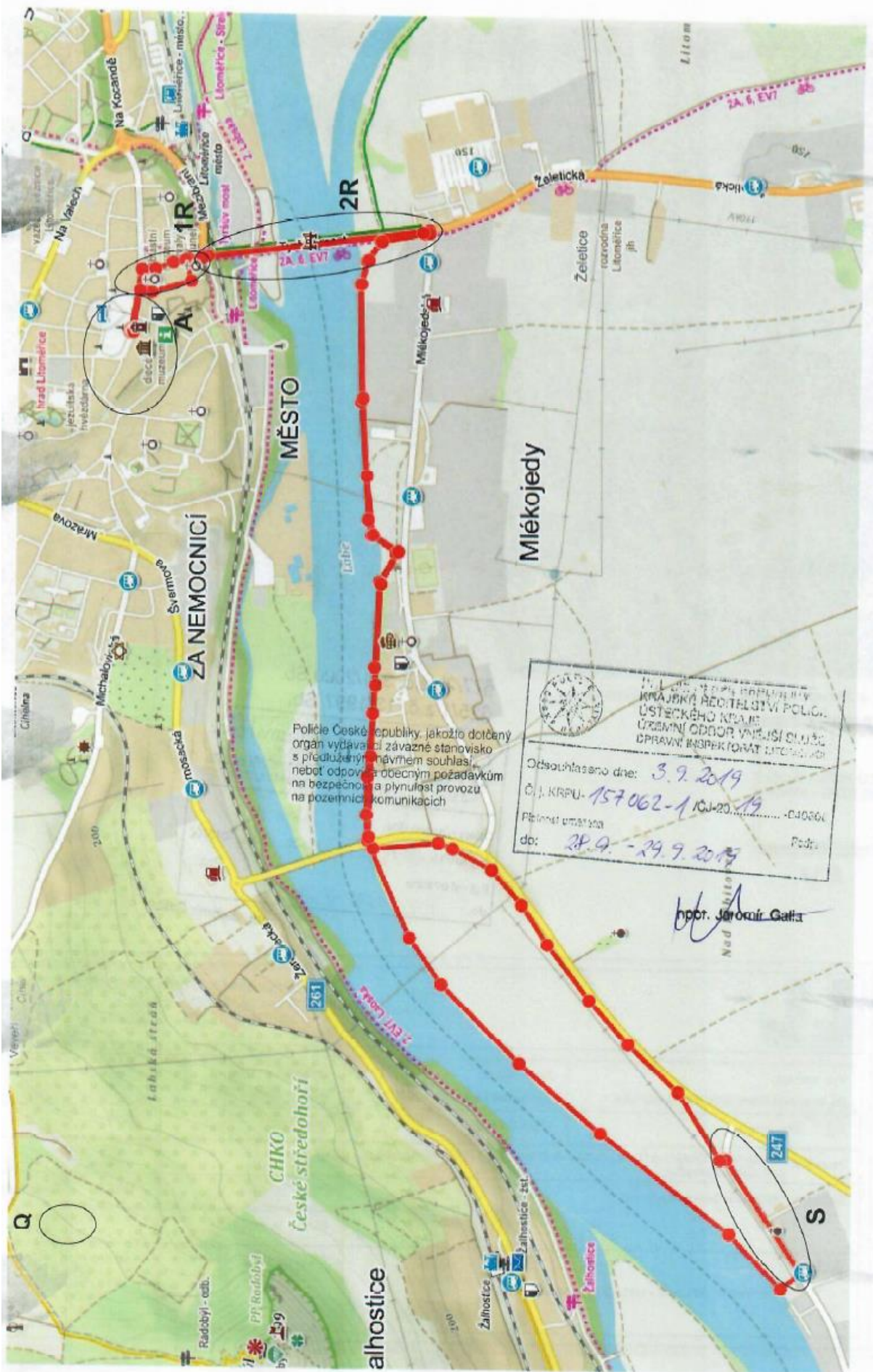


STÁTNÍ ÚSTAV PRO OCHRANU ŽIVOTNÍHO PROSTŘEDÍ
KRAJINNÍ ÚSTŘEDNÍ ÚŘEDNÍ PRÁKORŮ
OSTRAVSKÝ KRAJ
ÚSTŘEDNÍ ÚŘAD VYŠŠÍ SLUŽBY
SPRAVNÍ INSPEKTURÁT LITOMĚŘICE

Odsouhlaseno dne: 3. 9. 2019
 Č. j. KRPU. 157 062-1 KJ-20... 19... 040002
 Platnost omezena
 do: 28. 9. - 29. 9. 2019
 Podpí:

m.p.r. Jaromír Galí





1R

2R

ZA NEMOCNICÍ

Mlékojedy

Police České republiky, jakožto dotčený orgán vydává z závazné stanovisko s předložení návrhem souhlasí, neboť odpovídá odečným požadavkům na bezpečnost a plynulost provozu na pozemních komunikacích


 M. L. ...
 KRAJSKÉ ŘEDITELSTVÍ POLICIE
 ÚSTECKÉHO KRAJE
 ÚŘADNÍ ODDĚL VYHLEDÁNÍ
 DOPRAVNÍ INSPEKTOVAT LITOMĚŘICE

Odsouhlaseno dne: 3. 9. 2019
 Č. j. KRPU-157062-10J-2019
 Příloha umístění
 do: 28.9. - 29.9. 2019

Podpis: *Jaroslav Galta*

podp. Jaroslav Galta

CHKO
české středohoří

alhostice

S




DZ D 28 bude osazena 7 dní před zahájením akce

§77/2b z.č. 361/2000 Sb.
§25/1 z.č. 13/1997 Sb.



E 13



		Dopravní značení Litoměřice s.r.o. Okna 24, 412 01 Litoměřice IČ: 06603076, DIČ: CZ06603076	
Vypracoval: Bc. Michaela Klominská, Bc. Tomáš Lipš	Kontroloval: Bc. Tomáš Lipš	Vedoucí projektu: Bc. Tomáš Lipš	
KÚ : Litoměřice	Kraj: Ústecký	Datum:	06/2019
Investor: Spolek litoměřickýj cyklistů, Jiřího z Poděbrad 188/7, 412 01 Litoměřice, Ing. Lukáš Harvánek		Stupeň:	
Zakázka: MTB tour České středohoří		Číslo zakázky:	190275
Obsah: DOPRAVNÍ SITUACE - I LITOMĚŘICE Mírové náměstí		Počet formátů A4:	Číslo kopie:
		Číslo přílohy:	
		4	



DZ IZ8a,b bude osazena 7 dní před zahájením akce



IZ 8a

§77/2b z.č. 361/2000 Sb.
§25/1 z.č. 13/1997 Sb.

ČESKÁ REPUBLIKA
KRAJSKÉ ŘEDITELSTVÍ POLICIE
ÚSTECKÉHO KRAJE
ÚZEMNÍ ODDĚL Vnitřní služba
DPRÁVNÍ INSPEKČNÁT LITOMĚŘICE

Odsouhlaseno dne: 3. 9. 2019
Č. j. KRPU- 157 062-1 / OJ-20... 19... -040606
Přalnost oznámena
do: 29. 9. - 29. 9. 2019

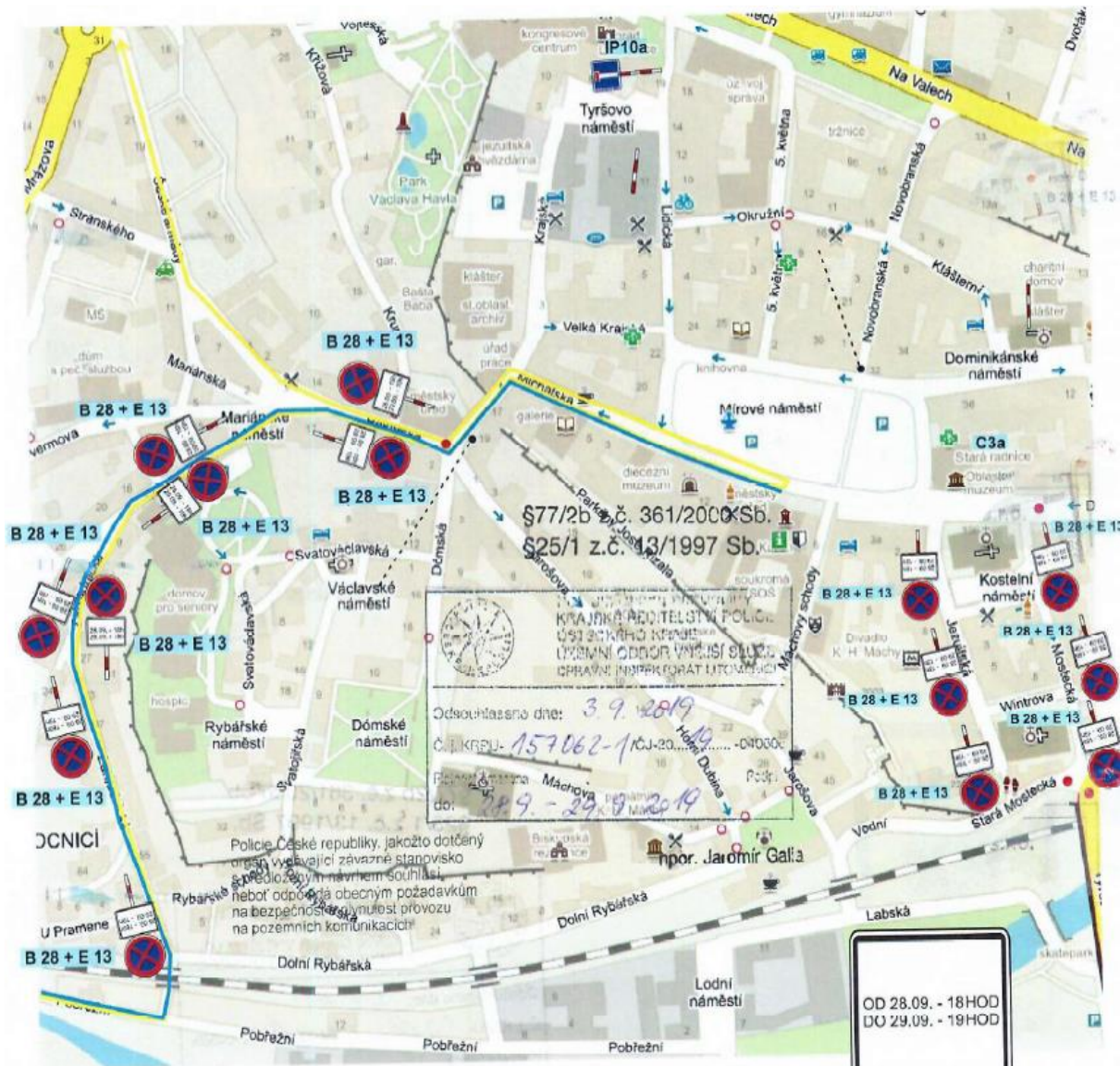
mpor. Jiří Gálka



Dopravní značení Litoměřice s.r.o.
Okna 24, 412 01 Litoměřice
IČ: 06603076, DIČ: CZ06603076

Ypracoval: Bc. Michael Klominská, Bc. Tomáš Lipš	Kontroloval: Bc. Tomáš Lipš, Milan Lipš	Vedoucí projektu: Bc. Tomáš Lipš
KČ : Litoměřice	Kraj: Ústecký	Datum: 07/2018
Investor: Spolek litoměřickýj cyklistů, Jiřího z Poděbrad 188/7, 412 01 Litoměřice, Ing. Lukáš Harvánek		Stupeň:
Zakázka: MTB tour České středotří		Číslo zakázky: 180000
		Číslo kopie:
Obsah: DOPRAVNÍ SITUACE - LITOMĚŘICE Mírové náměstí		Počet formátů A4:
		Číslo přílohy: 5
		Měřítka:

Bc. Michael

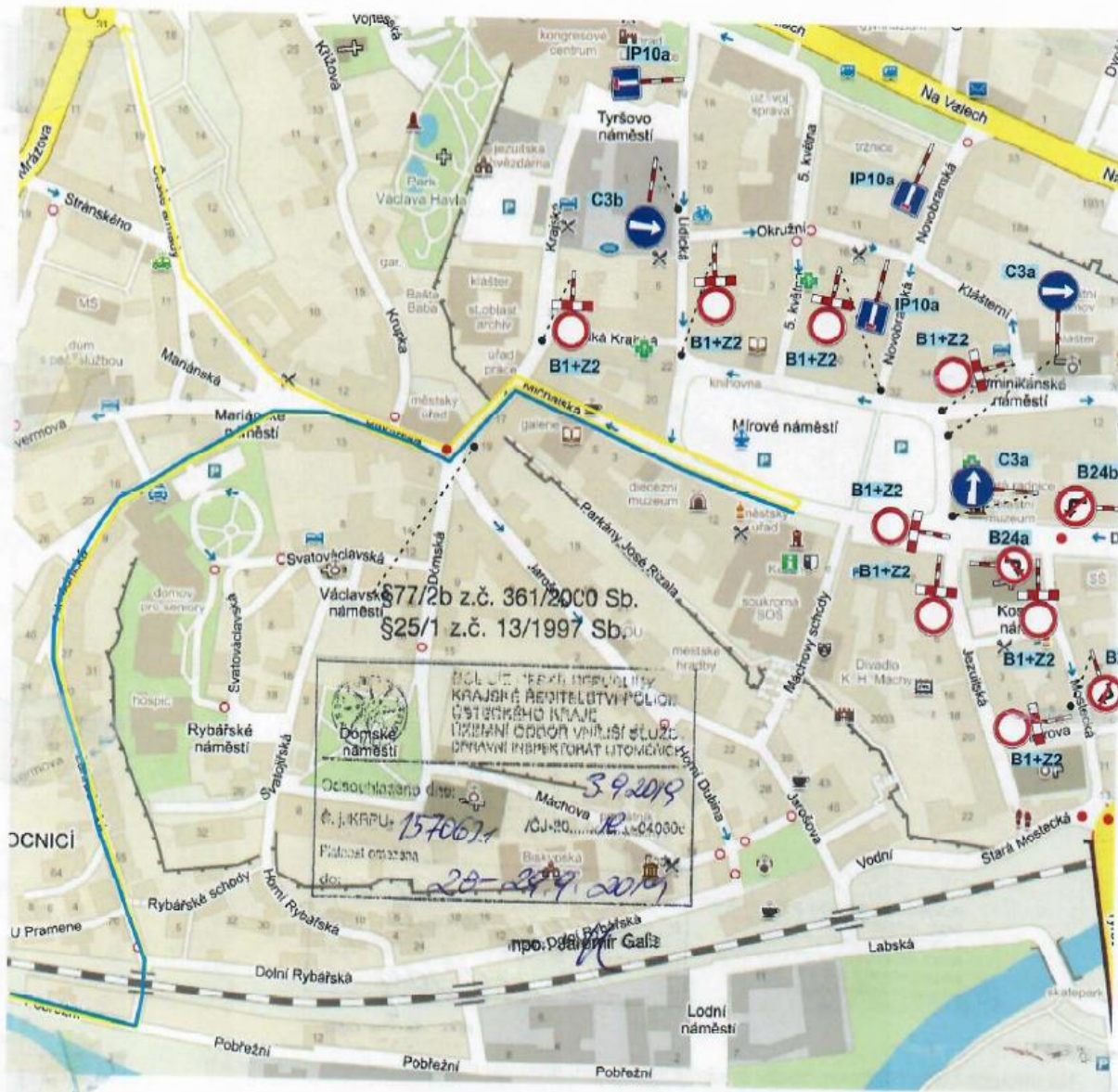


● Provoz na komunikacích města bude řízen MP
 DZ B 28 bude oazena 7 dní před zahájením akce

— Dlouhá trať
 — Trať 28km

E 13
 OD 28.09. - 18HOD
 DU 29.09. - 19HOD

		Dopravní značení Litoměřice s.r.o. Okna 24, 412 01 Litoměřice IČ: 06603076, DIČ: CZ06603076	
Vypracoval: Bc. Michaela Klomínská, Bc. Tomáš Lipš	Kontroloval: Bc. Tomáš Lipš	Vedoucí projektu: Bc. Tomáš Lipš	
KÚ : Litoměřice	Kraj: Ústecký	Datum:	06/2019
Investor: Spolek litoměřickýj cyklistů, Jiřího z Poděbrad 188/7, 412 01 Litoměřice, Ing. Lukáš Harvánek		Stupeň:	
Zakázka: MTB tour České středohoří		Číslo zakázky:	190275
Obsah:		Počet formátů A4:	Číslo kopie:
DOPRAVNÍ SITUACE - LITOMĚŘICE - detail A - krátká a dlouhá trať		Číslo přílohy:	Měřítko:
		6	




● Provoz na komunikacích města bude řízen MP
DZ B 28 bude osazena 7 dní před zahájením akce

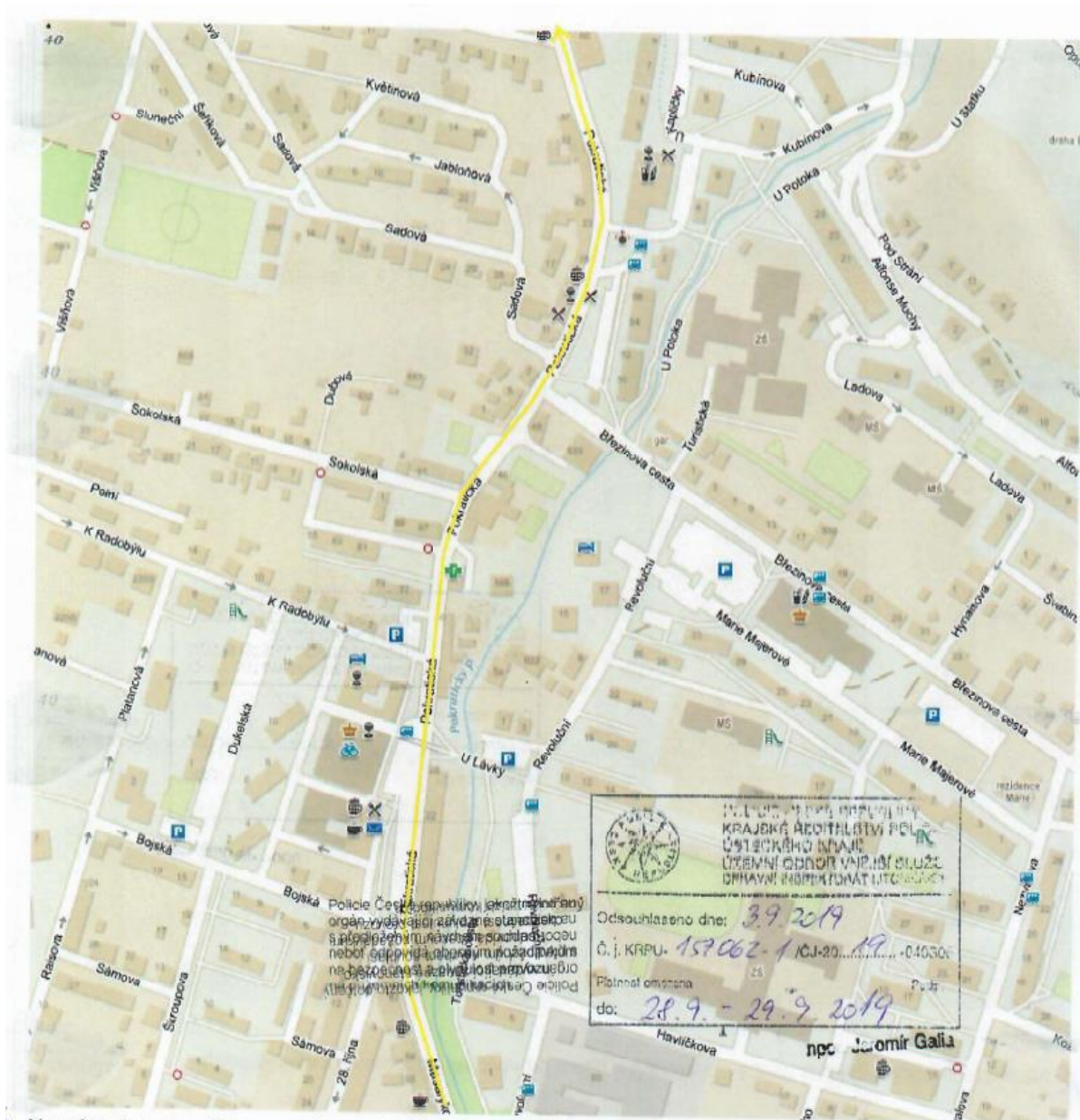
— Dlouhá trať
— Trať 28km

		Dopravní značení Litoměřice s.r.o. Okna 24, 412 01 Litoměřice IČ: 06603076, DIČ: CZ06603076	
Vypracovali: Bc. Michaela Klominská, Bc. Tomáš Lipš		Kontrolovali: Bc. Tomáš Lipš	
KÚ : Litoměřice		Kraj: Ústecký	
Investor: Spolek litoměřickýjých cyklistů, Jiřího z Poděbrad 188/7, 412 01 Litoměřice, Ing. Lukáš Harvánek		Datum: 06/2019	
Zakázka: MTB tour České středohoří		Stupeň:	
Obsch: DOPRAVNÍ SITUACE - LITOMĚŘICE - detail A - krátká a dlouhá trať		Číslo zakázky: 190275	Číslo kopie:
		Počet formátů A4:	
		Číslo přílohy:	Měřítko:
		6	



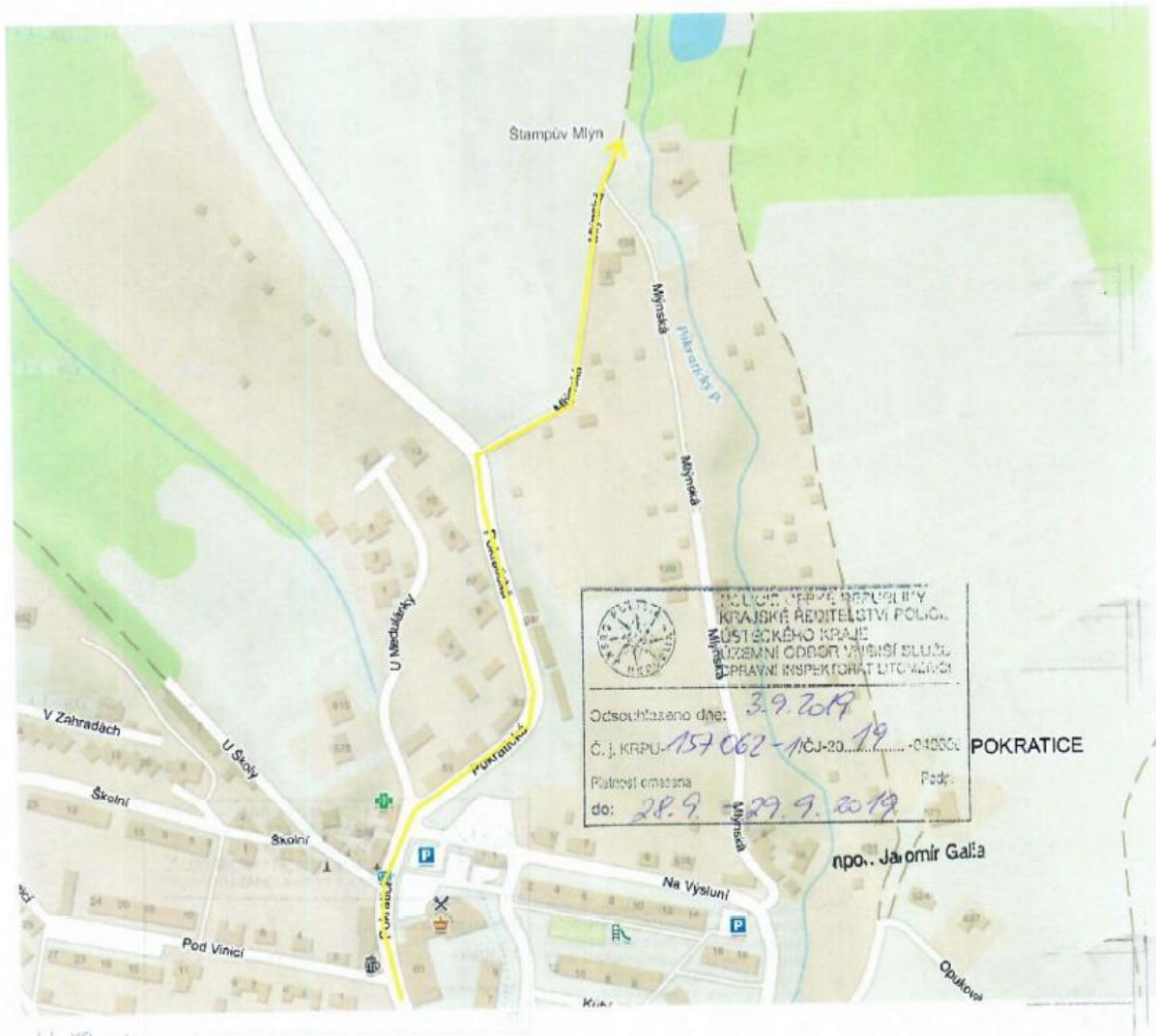
Na místech bude přítomny osoby oprávněné k řízení provozu na pozemních komunikacích

		Dopravní značení Litoměřice s.r.o. Okna 24, 412 01 Litoměřice IČ: 06603076, DIČ: CZ00003076	
Vypracoval: Bc. Michaela Klominská, Bc. Tomáš Lipš	Kontroloval: Bc. Tomáš Lipš	Vedoucí projektu: Bc. Tomáš Lipš	
KÓ : Litoměřice	Kraj: Ústecký	Datum:	06/2019
Investor: Spolek litoměřickýj cyklistů, Jiřího z Poděbrad 188/7, 412 01 Litoměřice, Ing. Lukáš Harváněk		Stupeň:	
Znakzka: MTB tour České středohří		Číslo zakázky:	190275
Obsah: DOPRAVNÍ SITUACE - LITOMĚŘICE - detail 1A		Počet formátů A4:	Číslo kopie:
		Číslo přílohy:	
		7	



Na místech bude přítomny osoby oprávněné k řízení provozu na pozemních komunikacích

		Dopravní značení Litoměřice s.r.o. Okna 24, 412 01 Litoměřice IČ: 06603076, DIČ: CZ06603076	
Vypracoval: Bc. Michaela Klominská, Bc. Tomáš Lipš	Kontroloval: Bc. Tomáš Lipš	Vedoucí projektu: Bc. Tomáš Lipš	
KÚ : Litoměřice	Kraj: Ústecký	Datum:	06/2019
Investor: Spolek litoměřickýj cyklistů, Jiřího z Poděbrad 188/7, 412 01 Litoměřice, Ing. Lukáš Harvánek		Stupeň:	
Zakázka: MTB tour České středohoří		Číslo zakázky:	190275
Obsah: DOPRAVNÍ SITUACE - LITOMĚŘICE - detail 2A		Počet formátů A4:	Číslo kopie:
		Číslo přílohy:	
		8	




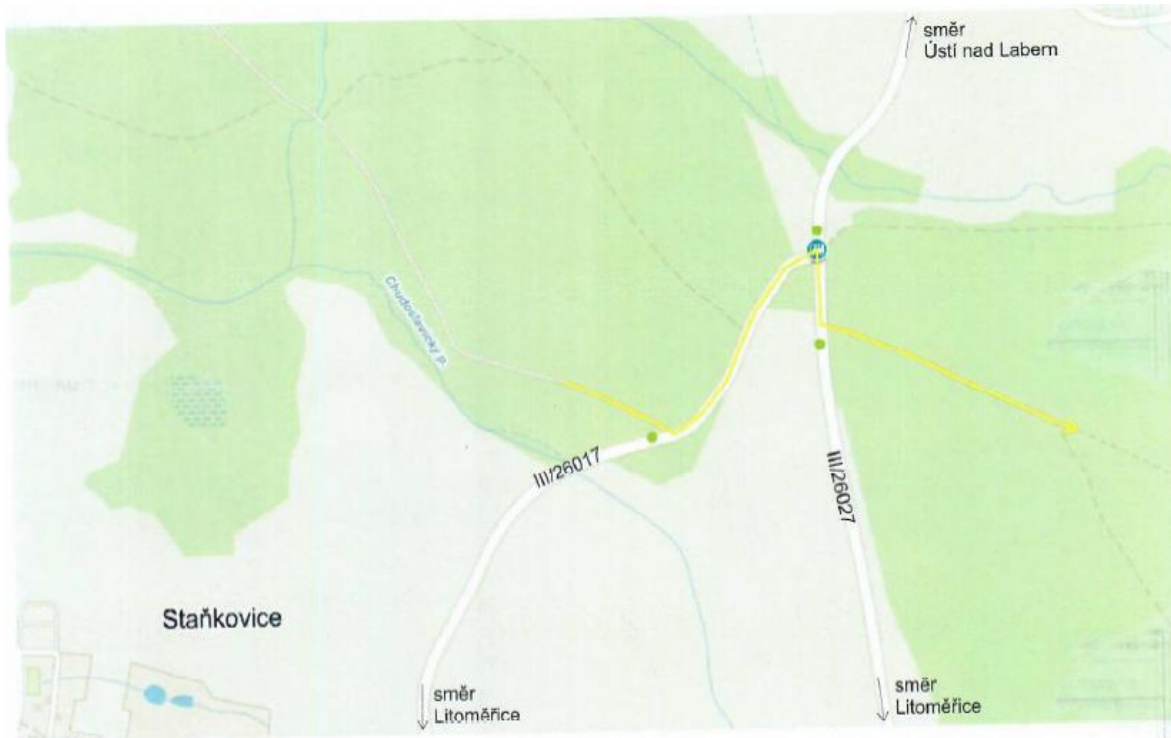
Na místech bude přítomny osoby oprávněné k řízení provozu na pozemních komunikacích

		Dopravní značení Litoměřice s.r.o. Okna 24, 412 01 Litoměřice IČ: 06603076, DIČ: CZ06603076	
Vypracoval: Bc. Michaela Klominská, Bc. Tomáš Lipš	Kontroloval: Bc. Tomáš Lipš	Vedoucí projektu: Bc. Tomáš Lipš	
KÚ : Litoměřice	Kraj: Ústecký	Datum:	07/2018
Investor: Spolek litoměřickýj cyklistů, Jiřího z Poděbrad 188/7, 412 01 Litoměřice, Ing. Lukáš Harvánek		Stupeň:	
Zakázka: MTB tour České středohoří		Číslo zakázky:	180000
Obsah: DOPRAVNÍ SITUACE - LITOMĚŘICE - detail 3A		Počet formátů A4:	Číslo kopie:
		Číslo přílohy:	
		9	



Na místě bude přítomna osoba oprávněná k řízení provozu na pozemních komunikacích

		Dopravní značení Litoměřice s.r.o. Okna 24, 412 01 Litoměřice IČ: 06603076, DIČ: CZ06603076	
Vypracoval: Bc. Michaela Klominská, Bc. Tomáš Lipš	Kontroloval: Bc. Tomáš Lipš	Vedoucí projektu: Bc. Tomáš Lipš	
KÚ : Staňkovice	Kraj: Ústecký	Datum:	06/2019
Investor: Spolek litoměřickýj cyklistů, Jiřího z Poděbrad 188/7, 412 01 Litoměřice, Ing. Lukáš Harvánek		Stupeň:	
Zakázka: MTB tour České středohoří		Číslo zakázky:	190275
Obsah: DOPRAVNÍ SITUACE - detail 1B - krátká a dlouhá trať		Počet formátů A4:	Číslo kopie:
		Číslo přílohy:	
		10	



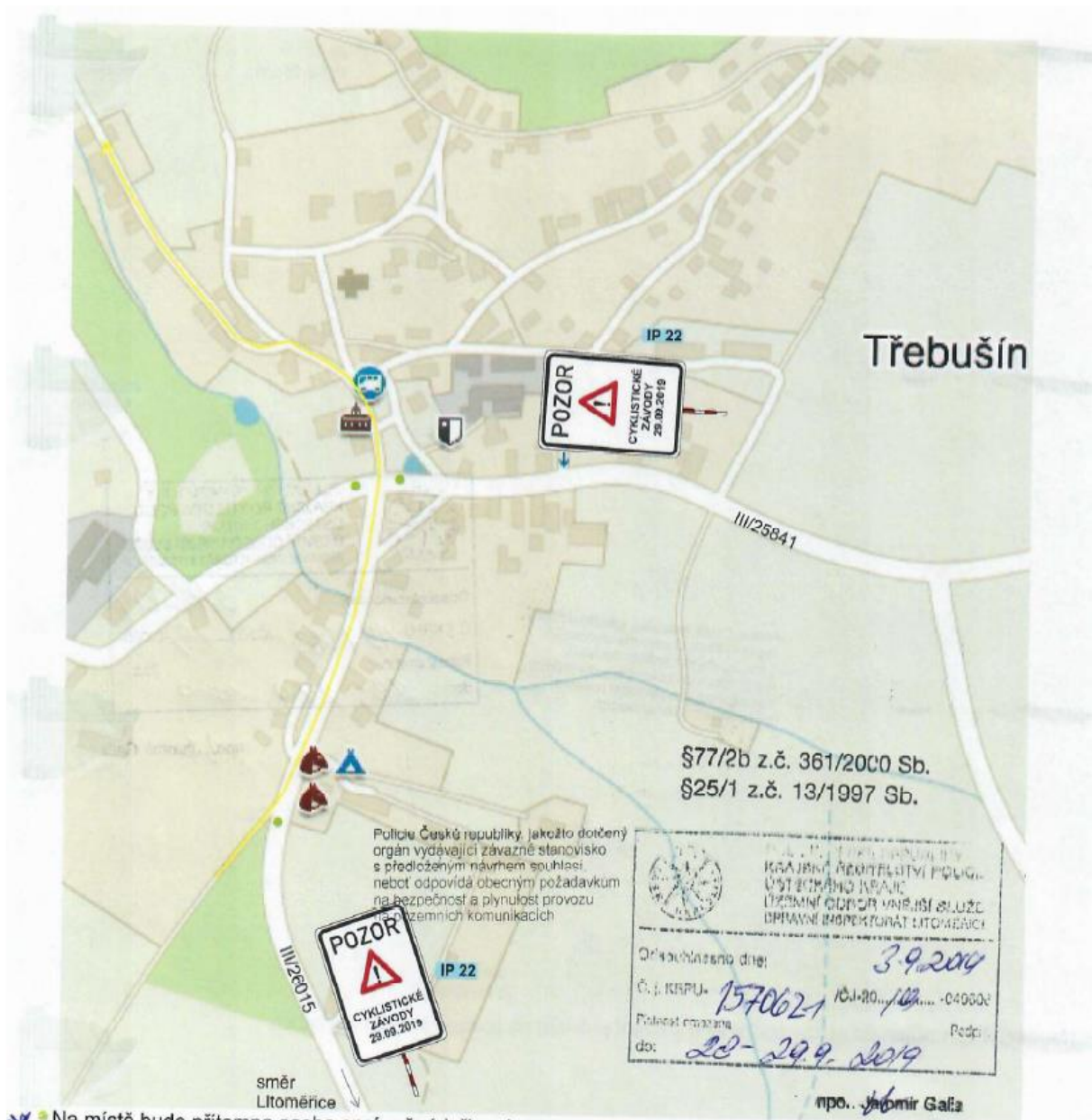
Na místě bude přítomna osoba oprávněná k řízení provozu na pozemních komunikacích


 POLICE ČR REPUBLIKY
 KRAJSKÉ ŘEDITELSTVÍ POLICIE
 ÚSTECKÉHO KRAJE
 ÚZEMNÍ ODBOR VYŠEŠÍ SLUŽBY
 DOPRAVNÍ INSPEKTORÁT LITOMĚŘICE

Odsouhlaseno dne: 3.9.2019
 Č. j. KRPU- 157062 /ČJ-20...19...-010300
 Platnost oznámení: 28-29.9.2019 Podp.

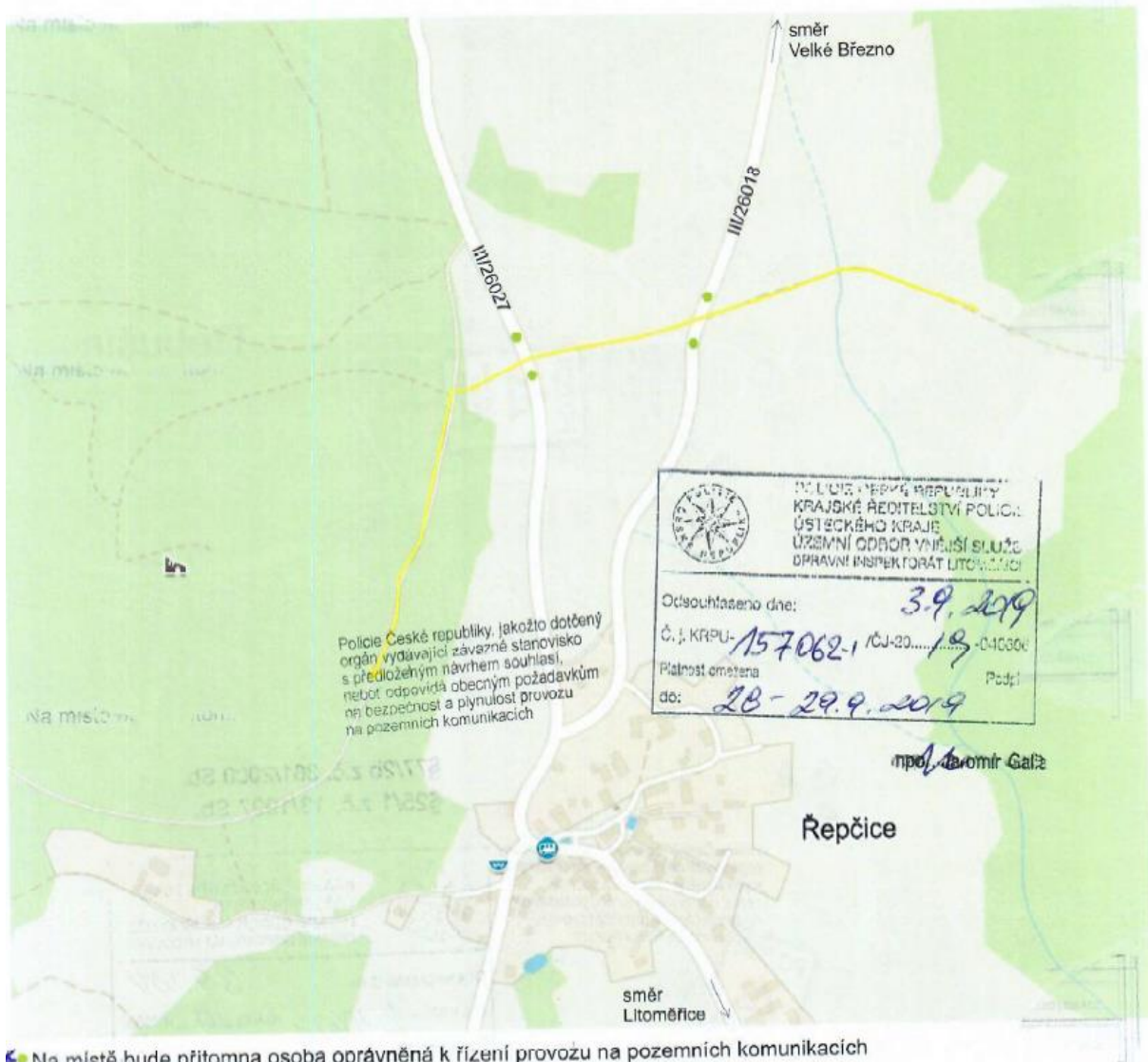
podp. Ja omír Galia

		Dopravní značení Litoměřice s.r.o. Okna 24, 412 01 Litoměřice IČ: 06603076, DIČ: CZ06603076	
Vypracoval: Bc. Michaela Klominská, Bc. Tomáš Lipš	Kontroloval: Bc. Tomáš Lipš	Vedoucí projektu: Bc. Tomáš Lipš	
KÚ : Staňkovice	Kraj: Ústecký	Datum:	06/2019
Investor: Spolek litoměřickýj cyklistů, Jiřího z Poděbrad 188/7, 412 01 Litoměřice, Ing. Lukáš Harvánek		Stupeň:	
Zakázka: MTB tour České středohoří		Číslo zakázky:	190275
		Počet formátů A4:	Číslo kopie:
Obsah: DOPRAVNÍ SITUACE - detail 2R - krátká a dlouhá trať		Číslo přílohy:	Měřítka: 11




* Na místě bude přítomna osoba oprávněná k řízení provozu na pozemních komunikacích

		Dopravní značení Litoměřice s.r.o. Okna 24, 412 01 Litoměřice IČ: 06603076, DIČ: CZ06603076	
Vypracoval: Bc. Michaela Klominská, Bc. Tomáš Lipé	Kontroloval: Bc. Tomáš Lipé	Vedoucí projektu: Bc. Tomáš Lips	
KÚ : Třebušín	Kraj: Ústecký	Datum:	06/2019
Investor: Spolek litoměřickýj cyklistů, Jiřího z Poděbrad 188/7, 412 01 Litoměřice, Ing. Lukáš Harvánek		Služeň:	
Zakázka: MTB tour České středohoří		Číslo zakázky:	190275
Obsah: DOPRAVNÍ SITUACE - detail C - krátká a dlouhá trať		Počet formátů A4:	Číslo kopie:
		Číslo přílohy:	
		12	



Na místě bude přítomna osoba oprávněná k řízení provozu na pozemních komunikacích

		Dopravní značení Litoměřice s.r.o. Okna 24, 412 01 Litoměřice IČ: 06603076, DIČ: CZ06603076	
Vypracoval: Bc. Michaela Klominská, Bc. Tomáš Lipš	Kontroloval: Bc. Tomáš Lipš	Vedoucí projekt: Bc. Tomáš Lipš	
KČ : Řepčice	Kraj: Ústecký	Datum:	06/2019
Investor: Spolek litoměřickýj cyklistů, Jiřího z Poděbrad 188/7, 412 01 Litoměřice, Ing. Lukáš Harvánek		Stupeň:	
Zakázka: MTB tour České středohoří		Číslo zakázky:	190275
		Počet formátů A4:	Číslo kopie:
Obsah: DOPRAVNÍ SITUACE - detail D - krátká a dlouhá trať		Číslo přílohy:	Měřítko:
		13	



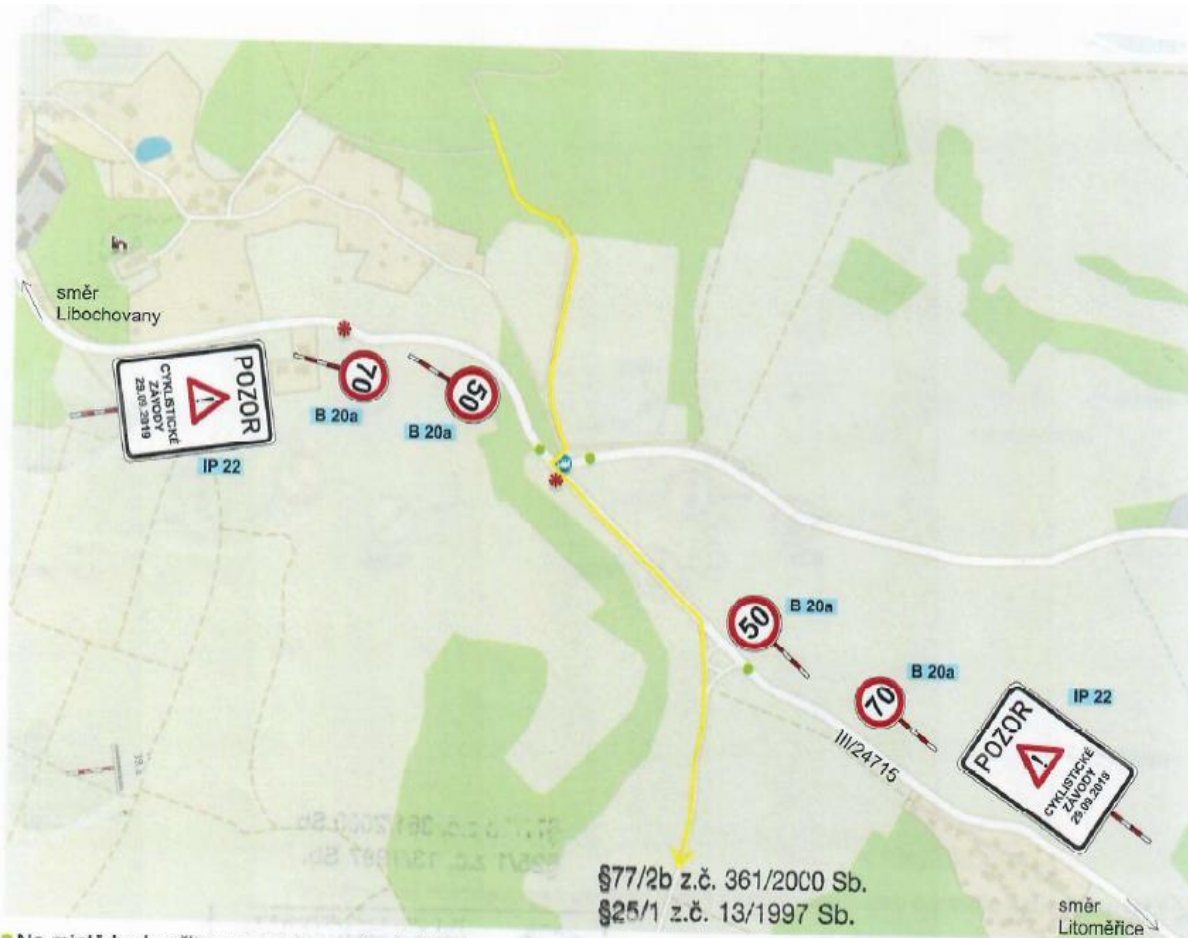
Na místě bude přítomna osoba oprávněná k řízení provozu na pozemních komunikacích

		Dopravní značení Litoměřice s.r.o. Okna 24, 412 01 Litoměřice IČ: 06603076, DIČ: CZ06603076	
Vypracoval: Bc. Michaela Klominská. Bc. Tomáš Lipš	Kontroloval: Bc. Tomáš Lipš	Vedoucí projektu: Bc. Tomáš Lipš	
KÚ : Tlučeň	Kraj: Ústecký	Datum:	06/2019
Investor: Spolek litoměřickýj cyklistů, Jiřího z Poděbrad 188/7, 412 01 Litoměřice, Ing. Lukáš Harváněk		Stupeň:	
Znakzka: MTB tour České středohoří		Číslo zakázky:	190275
Obsah: DOPRAVNÍ SITUACE - detail J - krátká a dlouhá trať		Počet formátů A4:	Číslo kopie:
		Číslo přílohy:	
		20	



✳ Na místě bude přítomna osoba oprávněná k řízení provozu na pozemních komunikacích

		Dopravní značení Litoměřice s.r.o. Okna 24, 412 01 Litoměřice IČ: 06603076, DIČ: CZ06603076	
Vypracoval: Bc. Michaela Klominská, Bc. Tomáš Lipš	Kontroloval: Bc. Tomáš Lipš	Vedoucí projektu: Bc. Tomáš Lipš	
KÚ : Tlučeň	Kraj: Ústecký	Datum:	06/2019
Investor: Spolek litoměřickýj cyklistů, Jiřího z Poděbrad 188/7, 412 01 Litoměřice, Ing. Lukáš Harvánek		Stupeň:	
Zakázka: MTB tour České středohoří		Číslo zakázky:	190275
Obsah: DOPRAVNÍ SITUACE - detail K - krátká a dlouhá trať		Počet formátů A4:	Číslo kopie:
		Číslo přílohy:	
		21	



- Na místě bude přítomna osoba oprávněná k řízení provozu na pozemních komunikacích.

Policie České republiky, jakožto dotčený orgán vydávají závazné stanovisko s předloženým návrhem souhlasí, neboť odpovídá obecným požadavkům na bezpečnost a plynulost provozu na pozemních komunikacích.


 KRAJSKÝ ŘEŠITELSTVÍ POLICIE
 ÚSTECKÉHO KRAJE
 ÚSTŘEDNÍ ODDĚLENÍ VYŠŠÍ SLUŽBY
 OPRAVNÍ HONITELSKÝ ÚTOMĚŘICE


Odkoupeno dne: 30. 9. 2019
 O. J. KRPU- 157 062-1 KJ-2019 -01000
 Platnost omezena
 do: 28. 9. - 29. 9. 2019

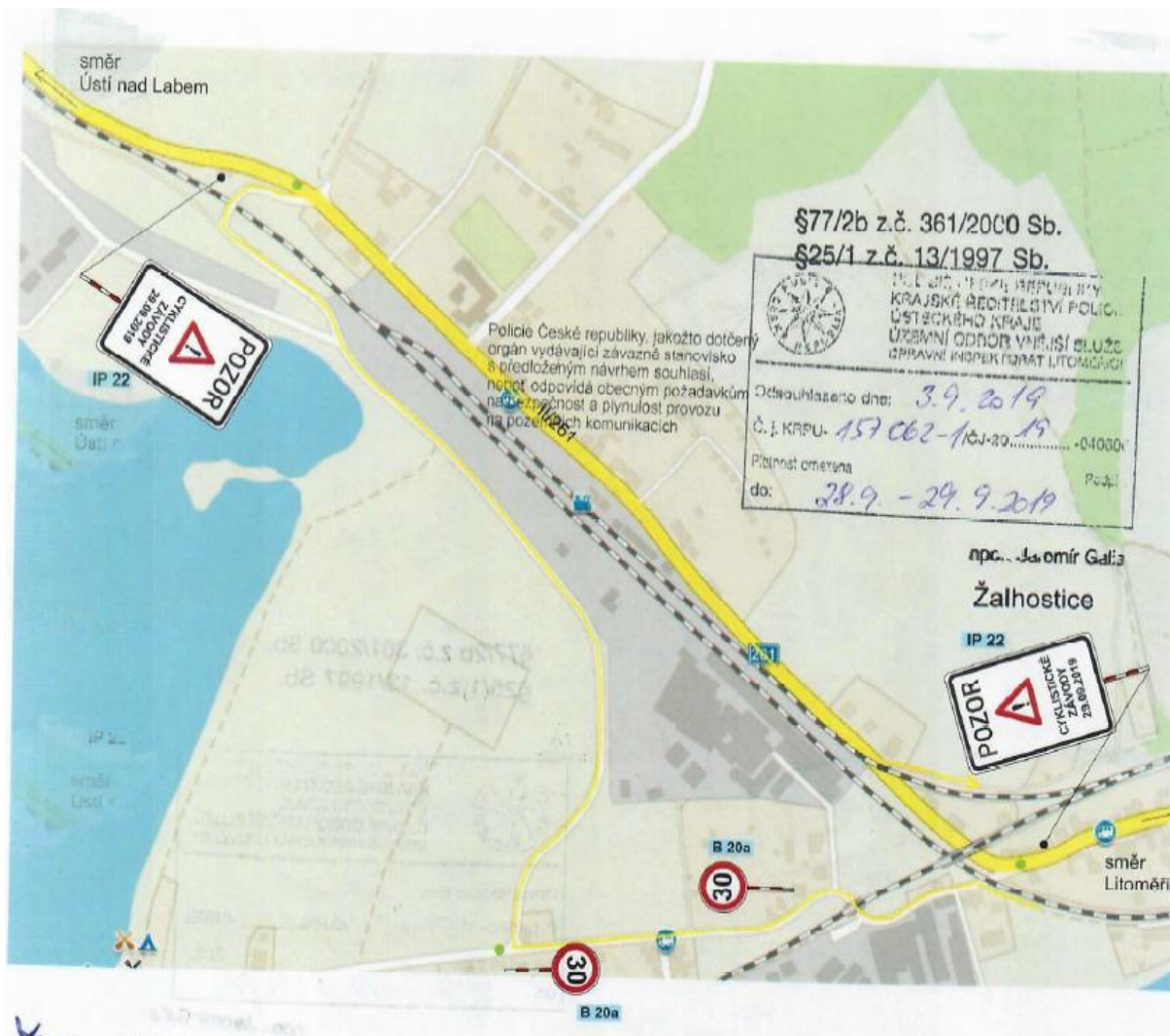
		Ing. Jaromír Gafis Dopravní značení Litoměřice s.r.o. Okna 24, 412 01 Litoměřice IČ: 06603076, DIČ: CZ06603076	
Vypracoval: Bc. Michaela Klominská, Bc. Tomáš Lipš	Kontroloval: Re. Tomáš Lipš	Vedoucí projektu: Bc. Tomáš Lipš	
KÚ : Kamýk	Kraj: Ústecký	Datum:	06/2019
Investor: Spolek litoměřickýj cyklistů, Jiřího z Poděbrad 188/7, 412 01 Litoměřice, Ing. Lukáš Harvánek		Stupeň:	
Zakázka: MTB tour České středohoří		Číslo zakázky:	190275
Obsah: DOPRAVNÍ SITUACE - detail L - krátká a dlouhá trať		Počet formátů A4:	Číslo kopie:
		Číslo přílohy:	



Na místě bude přítomna osoba oprávněná k řízení provozu na pozemních komunikacích

	M. L. S. C. REPUBLICA CZECHIA KRAJSKÉ ŘEŠITELSTVÍ POLICIE ÚSTECKÉHO KRAJE ÚŘADNÍ ODPOR VNEJŠÍ SLUŽBY DOPRAVNÍ INSPEKTORÁT LITOMĚŘICE	
	Odsouhlaseno dne: 3.9.2019 Č. j. KRPU-157062-1 ICJ-20...19...-040800 Platnost omezena do: 29.9. - 29.9.2019	

 <small>DOPRAVNÍ ZNAČENÍ A ZAŘÍZENÍ</small>	Dopravní značení Litoměřice s.r.o. Okna 24, 412 01 Litoměřice IČ: 06603076, DIČ: CZ06603076		
	Vypracoval: Bc. Michaela Klominská, Bc. Tomáš Lipš	Kontroloval: Bc. Tomáš Lipš	Vedoucí projektu: Bc. Tomáš Lipš
Klíč: Michalovice	Kraj: Ústecký	Datum:	06/2019
Investor: Spolek litoměřickýcýklistů, Jiřího z Poděbrad 188/7, 412 01 Litoměřice, Ing. Lukáš Harvánek	Stupeň:		Číslo kopie:
Zákázka: MTB tour České středohoří	Číslo zakázky:	190275	
Obsah: DOPRAVNÍ SITUACE - detail M - krátká a dlouhá trať	Číslo přílohy:	Měřítko:	23



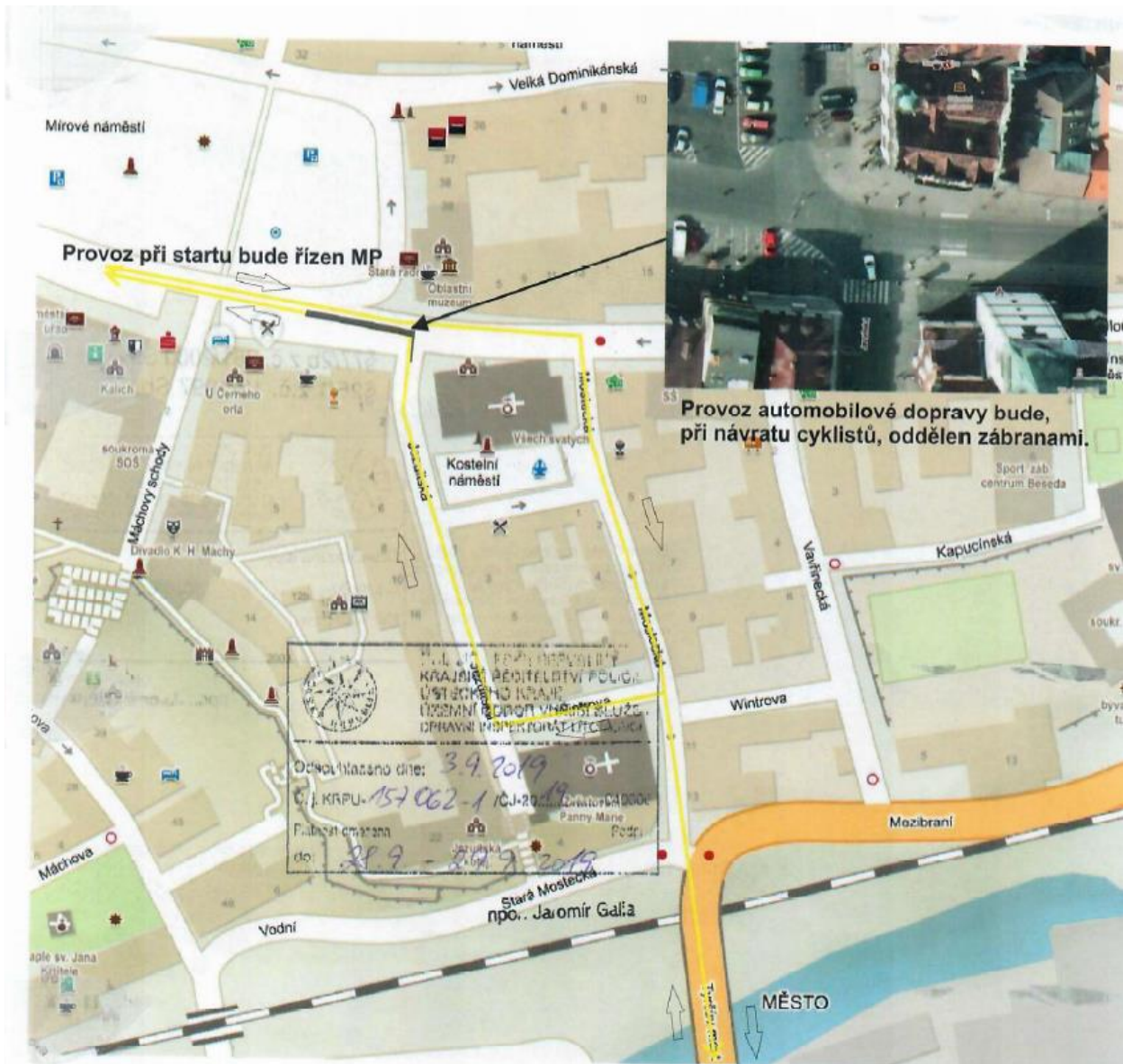
Na místě bude přítomna osoba oprávněná k řízení provozu na pozemních komunikacích

		Dopravní značení Litoměřice s.r.o. Okna 24, 412 01 Litoměřice IČ: 06603076, DIČ: CZ06603076	
Vypracoval: Bc. Michaela Klominská, Bc. Tomáš Lipš		Kontroloval: Bc. Tomáš Lipš	
KÚ : Žalhostice		Kraj: Ústecký	
Investor: Spolek litoměřickýj cyklistů, Jiřího z Poděbrad 188/7, 412 01 Litoměřice, Ing. Lukáš Harvánek		Vedoucí projektu: Bc. Tomáš Lipš	
Zakázka: MTB tour České středohoří		Datum: 06/2019	
Obsah: DOPRAVNÍ SITUACE - detail N, O - krátká a dlouhá trať		Stupeň:	
		Číslo zakázky: 190275	
		Číslo kopie:	
		Počet formátů A4:	
		Číslo přílohy:	
		Měřítko:	
		24	



✂ Na místě bude přítomna osoba oprávněná k řízení provozu na pozemních komunikacích

		Dopravní značení Litoměřice s.r.o. Okna 24, 412 01 Litoměřice IČ: 08803076, DIČ: CZ08803076	
Vypracoval: Bc. Michaela Klominská, Bc. Tomáš Lipš	Kontroloval: Bc. Tomáš Lipš	Vedoucí projektu: Bc. Tomáš Lipš	
KÚ : Libochovany	Kraj: Ústecký	Datum:	06/2019
Investor: Spolek litoměřickýj cyklistů, Jiřího z Poděbrad 188/7, 412 01 Litoměřice, Ing. Lukáš Harvánek		Stupeň:	
Zakázka: MTB tour Česká středohoří		Číslo zakázky:	190275
Obsah: DOPRAVNÍ SITUACE - detail P - trať 28km		Počet formátů A4:	Číslo kopie:
		Číslo přílohy:	
		25	



● Provoz na komunikacích města bude řízen MP

Zde umístěny zábrany pro rozdělení cyklozávodníků a případných řidičů

		Dopravní značení Litoměřice s.r.o. Okna 24, 412 01 Litoměřice IČ: 06603076, DIČ: CZ06603076	
Vypracoval: Bc. Michaela Klominská, Bc. Tomáš Lipš	Kontroloval: Bc. Tomáš Lipš	Vedoucí projektu: Bc. Tomáš Lipš	
Místo: Litoměřice	Kraj: Ústecký	Datum:	06/2019
Investor: Spolek litoměřickýj cyklistů, Jiřího z Poděbrad 188/7, 412 01 Litoměřice, Ing. Lukáš Harvánek		Stupeň:	
Zakázka: MTB tour České středohoří		Číslo zakázky:	190275
Obsah: DOPRAVNÍ SITUACE - detail P - trať 8KM		Počet formátů A4:	Číslo kopie:
		Číslo přílohy:	
		27	



- Provoz na komunikacích města bude řízen MP

		Dopravní značení Litoměřice s.r.o. Okna 24, 412 01 Litoměřice IČ: 08603076, DIČ: CZ06603076	
Vypracoval: Bc. Michaela Klominská, Bc. Tomáš Lipš	Kontroloval: Bc. Tomáš Lipš	Vedoucí projektu: Bc. Tomáš Lipš	
KÚ : Litoměřice	Kraj: Ústecký	Datum:	06/2019
Investor: Spolek litoměřickýj cyklistů, Jiřího z Poděbrad 188/7, 412 01 Litoměřice, Ing. Lukáš Harvánek		Stupeň:	
Zakázka: MTB tour České středohoří		Číslo zakázky:	190275
Obsah: DOPRAVNÍ SITUACE - detail P - trať 8km - mezt		Počet formátů A4:	Číslo kopie:
		Číslo přílohy:	
		28	



B 30

§77/2b z.č. 361/2000 Sb.

§242d, §25/1 z.č. 13/1997 Sb.


 P. L. Č. R. REPUBLIKY
 KRAJNÍ ŘÍDITELSTVÍ POLICIE
 ÚSTECKÉHO KRAJE
 ÚZEMNÍ ODDĚL VNEŠNÍ SLUŽBY
 OPRAVNĚNÍ INSPEKTORÁT LITOMĚŘICE

Odsouhlaseno dne: *3.9.2019*
 Č. j. KRPÚ- *157062-1/OJ-20.../19* -04060x
 Platnost umístění: *28-29.9.2019* Podpí:

• Provoz na komunikacích města bude řízen MP

mpo. *Tomír Galá*

		Dopravní značení Litoměřice s.r.o. Okna 24, 412 01 Litoměřice IČ: 06603076, DIČ: CZ06603076	
Vypracoval: Bc. Michaela Klominská, Bc. Tomáš Lipš		Kontroloval: Bc. Tomáš Lipš	
Vedoucí projektu: Bc. Tomáš Lipš		Datum: 06/2019	
KÚ : Litoměřice		Kraj: Ústecký	
Investor: Spolek litoměřickýj cyklistů, Jiřího z Poděbrad 188/7, 412 01 Litoměřice, Ing. Lukáš Harvánek		Stupeň:	
Zakázka: MTB tour České středohoří		Číslo zakázky: 190275	Číslo kopie:
		Počet formátů A4:	
Obsah: DOPRAVNÍ SITUACE - detail P - úřal' 8km - most		Číslo přílohy:	Měřítko:
		28	



Na místě bude přítomna osoba oprávněná k řízení provozu na pozemních komunikacích

		Dopravní značení Litoměřice s.r.o. Okna 24, 412 01 Litoměřice IČ: 06603076, DIČ: CZ06603076	
Vypracoval: Bc. Michaela Klominská, Bc. Tomáš Lipš	Kontroloval: Bc. Tomáš Lipš	Vedoucí projektu: Bc. Tomáš Lipš	
KČ : Prosmyky	Kraj: Ústecký	Datum:	06/2019
Investor: Spolek litoměřickýj cyklistů, Jiřího z Poděbrad 188/7, 412 01 Litoměřice, Ing. Lukáš Harvánek		Stupeň:	
Zakázka: MTB tour České středohoří		Číslo zakázky:	190275
Obsah: DOPRAVNÍ SITUACE - detail S - trať Rkm		Počet formátů A4:	Číslo kopie:
		Číslo přílohy:	29
		Měřítko:	